

FICHE TECHNIQUE

ISO-CONNECT EXTÉRIEUR XD



DESCRIPTION DU PRODUIT

ISO-CONNECT EXTÉRIEUR XD est une membrane spécialement conçue pour l'étanchéité à l'air et à la pluie battante des joints de raccordement des fenêtres, des portes et des panneaux. Il est composé d'un non-tissé synthétique souple et adaptable. Grâce à sa bande auto-adhésive, permet une application précise et rapide sur les dormant de fenêtres. Cette membrane non-tissée est ouverte à la diffusion de la vapeur d'eau et garanti un transport fiable de l'humidité vers l'extérieur. Elle satisfait aux exigences du décret allemand sur les économies d'énergie (EnEV) ainsi que du « Guide de montage fenêtres » RAL.

APPLICATIONS

ISO-CONNECT EXTÉRIEUR XD est utilisé comme membrane de protection contre les intempéries des joints de raccordement situés sur l'enveloppe extérieure des bâtiments. La membrane pour une utilisation polyvalente se distingue par une grande capacité d'adaptabilité et permet l'installation avec une grande facilité, même sur des constructions angulaires. Grâce à l'extrême résistance du matériel, il garantit une étanchéité fiable des joints de raccordement. Même lors de forts mouvements des éléments de construction, la membrane de raccordement pour les fenêtres garantit une absorption de mouvements élevée tout en maintenant une très haute étanchéité.

SERVICE

Nos techniciens se tiennent à votre disposition pour une formation sur la pose, la prescription, les essais de faisabilité et pour tout renseignement technique.

AVANTAGES DU PRODUIT

- La souplesse d'adaptation compense les mouvements des joints
- Faible rigidité propre et en même temps une résistance à la déchirure élevée
- Étanchéité à l'air et au vent, structure ouverte à la diffusion de la vapeur d'eau
- Étanchéité à la pluie battante et imperméabilité à l'eau
- Une face spéciale non-tissée permet une adhésion durable d'un crépi, d'une peinture ou encollage
- Auto-adhésif permettant une fixation sur la fenêtre
- Satisfait aux exigences du décret allemand sur les économies d'énergie (EnEV) et les recommandations du « Guide de montage » RAL

DIMENSIONS

Largeur Version SK : 60, 90, 120 et 200 mm

Largeur Version COMPLETE : 70, 100, 140, 200, 240 et 290 mm

Largeur Version COMPLETE DUO : 70, 100, 140, 200, 250 et 290 mm

LIVRÉ SOUS FORME DE

En rouleaux, longueur du rouleau: 50 m

ISO-CONNECT EXTÉRIEUR XD

Caractéristiques techniques	Normes considérées	Classification
Description du matériel		non-tissé synthétique ouvert à la diffusion de la vapeur d'eau
Coloris		noir
Densité		env. 200g/m ²
Étanchéité à la pluie battante des joints	DIN EN 1027	aucune pénétration d'eau jusqu'à 1.050 Pa
Stabilité à l'exposition au rayonnement UV		env. 3 mois
Étanchéité à l'air	DIN EN 12114	$\alpha \ll 0,1$ (pas de passage d'air mesurable)
Température de service	interne	De -40°C à +80°C
Valeur sd	DIN EN ISO 12572	env. 0,09 m
Souplesse jusqu'à -23°C	interne	aucune rupture et fissure
Classement au feu	DIN EN 13501	E
Tolérance	DIN 7715 T5 P3	Conforme aux normes
Durée de stockage		1 an si conservé dans son emballage d'origine
Température de stockage		De +1 °C bis +20°C

MISE EN ŒUVRE

Le support des surfaces de collage doit être solide, exempt de poussière, de solvant et de matière grasse. Pour l'étanchéité des raccords de fenêtres, de panneaux et des portes d'entrée, enlever le papier de protection de l'auto-adhésif, positionner la membrane et appuyer fortement. ISO-CONNECT EXTÉRIEUR XD permet le pré-montage en atelier.

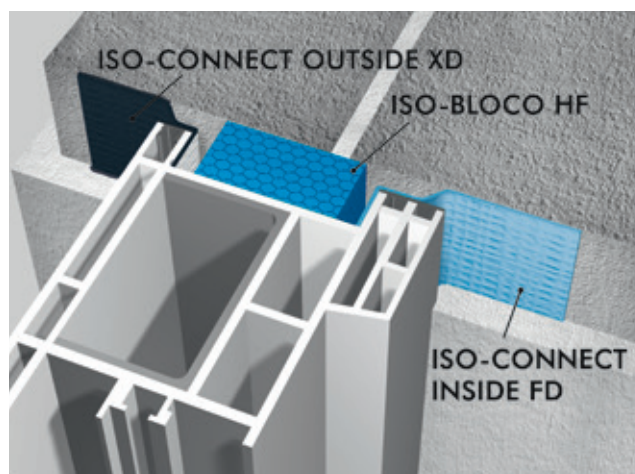
ISO-TOP COLLE SP ou XP assure le collage sur le support dans le cas de la version SK. Les irrégularités normales, p. ex la surface de la pierre, peuvent être compensées sans problème par une quantité adaptée de colle. Appliquer suffisamment de colle pour obtenir après la pose du film une bande de minimum 30mm de largeur et de minimum 1 mm d'épaisseur. Les zones à enduire nécessitent un collage sur toute la surface. Selon la même technique, les superpositions de membranes sont réalisables sur 50mm de largeur uniquement.

Lors du crépissage, il faut attendre que l'adhérence de la colle soit suffisamment efficace pour pouvoir tenir le poids du crépi.

Les variantes COMPLETE et COMPLET DUO dans leurs versions «auto-adhésives sur toute leur surface» n'ont pas besoin d'une colle complémentaire.

VERSIONS

- Version SK : auto-adhésif avec un auto-adhésif (20 mm)
- Version COMPLETE : auto-adhésif sur toute la surface, la protection d'adhésif est séparée en deux, respectivement trois zones
- Version COMPLETE DUO : auto-adhésif sur toute la surface, la protection d'adhésif est séparée en deux, respectivement trois zones et 1 adhésif de montage (pose de fenêtres)
- Autres largeurs sur demande



Exemple de mise en œuvre : ISO³-GAMME D'ÉTANCHÉITÉ POUR FENÊTRES