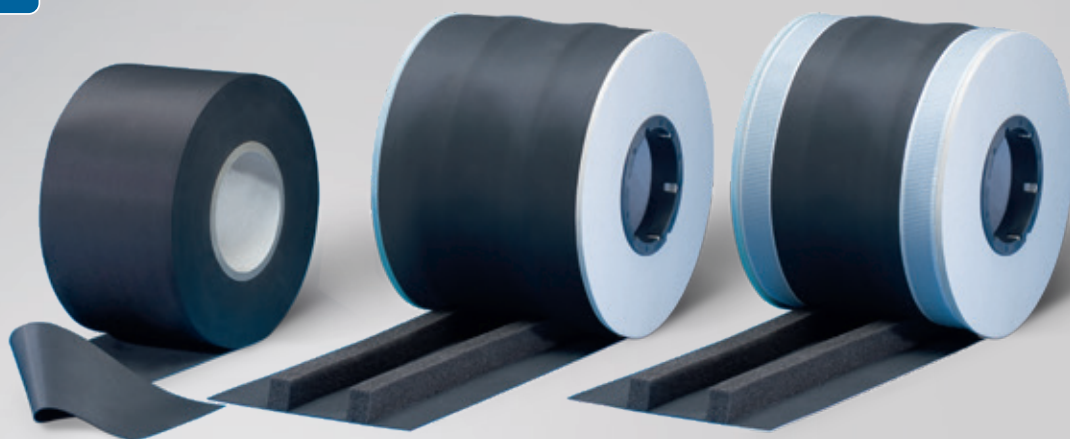


KARTA DANYCH PRODUKTU

ISO-CONNECT HB-TAŚMA



OPIS PRODUKTU

ISO-CONNECT HB-TAŚMA jest bardzo odporną na nacisk taśmą uszczelniającą, która używana jest głównie w budownictwie drewnianym jako warstwa izolacyjna pomiędzy legarem a fundamentem murowanym / płytą fundamentową. Idealnie nadaje się do uszczelnień przeciwwilgociowych.

Istnieje możliwość przygotowania dostawy składającej się z:

- dwóch impregnowanych pasków piankowych do wyrównania nieregularnych powierzchni muru
- dwóch samoprzylepnych pasków butylowych do długotrwałego zamocowania

ZASTOSOWANIE

ISO-CONNECT HB-TAŚMA to specjalna koncepcja uszczelnień poziomych dla budownictwa drewnianego, która zapobiega przemieszczaniu się wilgoci z murowań na drewniane legary. W połączeniu z impregnowanymi paskami piankowymi zwiększa się szczelność powietrzna oraz izolacja termiczna pomiędzy nierównymi powierzchniami elementów budowlanymi.

WYMIARY

grubość: 0,8 mm

szerokość: 100, 120, 140, 150, 200, 250, 300, 400 mm

(dalsze wymiary na zapytanie)

ZALETY PRODUKTU

- długotrwałe uszczelnienie
- wysoka odporność na naciski
- niesamowita odporność na zrywanie
- odporność na warunki pogodowe i promieniowanie UV
- nie przepuszcza pary wodnej
- bitumicznie kompatybilna
- ekstremalnie odporna na temperaturę
- elastyczność także przy niskich temperaturach

ZESTAWY

- wersja 1: zestaw bazowy
- wersja 2: VK
z 2 impregnowanymi paskami piankowymi (15x20 mm)
- wersja 3: VK-BT
z 2 impregnowanymi paskami piankowymi (15x20 mm) z 2-butylowymi paskami przylepnymi (20 mm)

FORMA DOSTAWY

towar w rolkach, długość rolek: 25 m

ISO-CONNECT HB-TAŚMA

| Dane techniczne | Normy | Klasyfikacja |
|--------------------------------------|----------------|---|
| Opis materiału | | kauczuk syntetyczny na bazie EPDM |
| Kolor | | czarny |
| Klasa materiału budowlanego | DIN 13501 T1 | E |
| Stabilność UV i odporność na ozon | DIN 7864 T1 | spełnia wymagania |
| Współczynnik oporu dyfuzyjnego μ | DIN EN 1931 | ≈ 32.000 |
| Wytrzymałość na zrywanie | DIN 53504 | $\geq 25 \text{ kN/m}$ |
| Odporność na rozciąganie | DIN 53504 | $\geq 6,5 \text{ mPa}$ |
| Wytrzymałość na rozerwanie | DIN 53504 | $\geq 300\%$ |
| Temperatura zastosowania | | +5°C do +35°C |
| Odporność temperaturowa | | -30°C do +100°C |
| Tolerancja wymiarów | DIN 7715 T5 P3 | spełnia wymagania |
| Okres i temperatura magazynowania | | EPDM: czas nieograniczony Pianka impregnowana i butyl: 1 rok przy +1°C do +25°C |

MONTAŻ

Przygotowanie podłoża

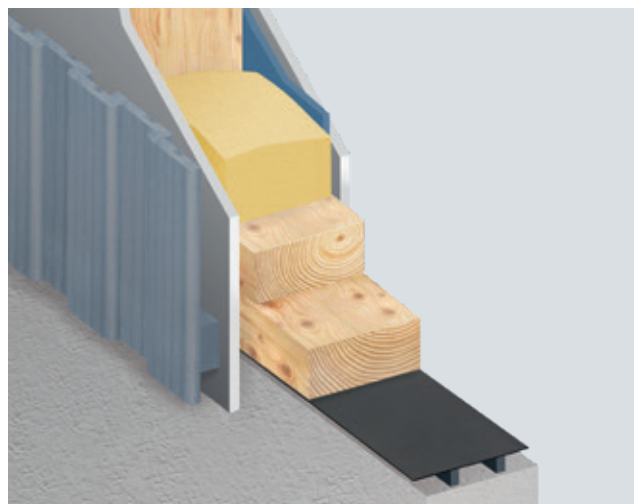
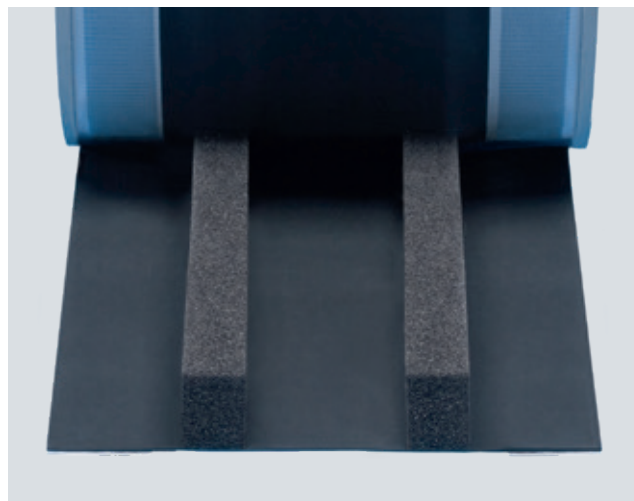
Podłoże powinno być czyste, zwarte, suche i oczyszczone od rozpuszczalników.

Montaż ISO-CONNECT HB-TAŚMA

ISO-CONNECT HB-TAŚMA nałożyć poziomo na fundament, naciągnąć i zamocować zabezpieczając przed przesunięciem.

- wersja 1 i 2: mocowanie za pomocą klamer lub gwoździ z płaską główką.
- wersja 3: mocowanie za pomocą dwustronnej klejącej taśmy butylowej. Z taśmy klejącej ściągnąć folię ochronną, rozłożyć taśmę na podłożu i docisnąć solidnie za pomocą rolki. Przy rozkładaniu nie naprężać taśmy.

Połączenia klejone stosować na 20cm zakładkę. ISO-CONNECT HB-TAŚMA powinna obustronnie wystawać o ok. 1 – 2cm, tak aby po obydwu stronach ściany nie powstawały ogniska wilgoci. Zakładki można sklejać ISO-TOP KLEJEM FLEX XP.



Przykład zastosowania: ISO-CONNECT HB-TAŚMA