

### PRODUKTBESCHREIBUNG

ISO-BLOCO 300 ist ein mit Polymerdispersion imprägniertes PUR-Dichtband. Im komprimierten Zustand eignet es sich hervorragend zum Abdichten gegen Schlagregen, Zugluft und Staub. Bei entsprechender Komprimierung bietet es einen zuverlässigen Schlagregenschutz bis über 300 Pa. Das entspricht circa Windstärke 9. Darüber hinaus besitzt ISO-BLOCO 300 eine schall- und wärmedämmende Funktion. Damit erfüllt es die hohen Anforderungen für die BG2 Qualifizierung nach der DIN 18542 Ausgabe 2020.

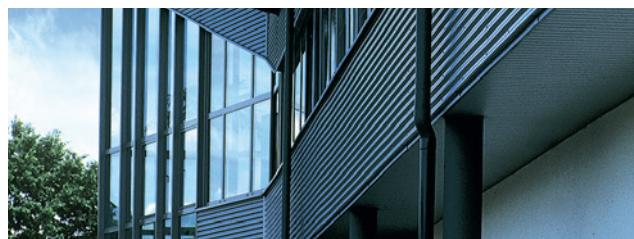
### ANWENDUNG

ISO-BLOCO 300 empfiehlt sich zur Abdichtung von Fugen und Anschlüssen im Hochbau und in der Fassade. Es eignet sich besonders zur Anwendung im Fenster-, Metall-, Massiv-, Holz- und Trockenbau. Außerdem kann ISO-BLOCO 300 auch als Entkopplungsband eingesetzt werden.

### PRODUKTVORTEILE

- Erfüllt die Anforderungen der DIN 18542 BG2
- Abdichtung gegen Schlagregen, Wind, Staub und Spritzwasser
- Dauerelastisch, mit hoher Dauerbewegungsaufnahme
- Dampfdiffusionsoffen
- Schall- und wärmedämmend
- Überstreichbar mit gängigen Dispersionsfarben
- Hohe Klebekraft bei der Montage
- Konstante, DIN-genormte und regelmäßig von externen Instituten überprüfte Qualität
- Entspricht den Anforderungen des Gebäudeenergiegesetzes (bis 31.10.20 EnEV) und den Prinzipien des RAL „Leitfaden zur Montage“
- 10 Jahre Funktionsgarantie\*

\* Zu den Bedingungen des Herstellers (auf Wunsch erhältlich).



# ISO-BLOCO 300 PREMIUM EDITION

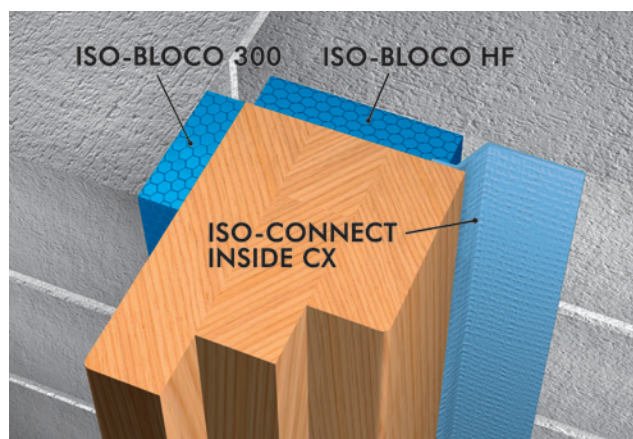


Technische Daten	Norm	Klassifizierung
Materialbeschreibung		imprägnierter PUR-Weichschaumstoff
Basis		flammhemmende Polymerdispersion
Farbe		grau, schwarz
Einstufung nach	DIN 18542	BG2
Fugendurchlasskoeffizient	DIN EN 12114	$\alpha < 1,0 \text{ m}^3 / [\text{h} \cdot \text{m} \cdot (\text{daPa})^n]$
Schlagregendichtheit von Fugen	DIN EN 1027	$\geq 300 \text{ Pa}$
Temperaturwechselbeständigkeit	DIN 18542	-30°C bis +90°C
Licht- und Witterungsbeständigkeit	DIN 18542	Anforderungen erfüllt
Verträglichkeit mit angrenzenden Baustoffen	DIN 18542	Anforderungen erfüllt
Maßtoleranz	DIN 7715 T5 P3	Anforderungen erfüllt
Baustoffklasse	DIN 4102	B1 (schwer entflammbar)
Wärmeleitfähigkeit	DIN EN 12667	$\lambda = 0,052 \text{ W/m} \cdot \text{K}$
Wasserdampfdiffusionswiderstand $\mu$	DIN EN ISO 12572	$\leq 100$
ETA - 07/0073		CE Zeichen seit 2007
sd-Wert	DIN EN ISO 12572	$\leq 0,5 \text{ m}$ bei 50 mm Breite (dampfdiffusionsoffen)
Lagerzeit		1 Jahr, trocken und originalverpackt
Lagertemperatur		+1°C bis +20°C

Bandbreite / Einsatzbereich	Einsatzbereich Fugenbreite*	Karton (Meter)
8 / 1 – 2 mm		740,0
10 / 1 – 2 mm	1 – 2 mm	600,0
15 / 1 – 2 mm		400,0
10 / 1 – 4 mm		390,0
15 / 1 – 4 mm	1 – 4 mm	260,0
20 / 1 – 4 mm		195,0
10 / 2 – 6 mm		360,0
15 / 2 – 6 mm	2 – 6 mm	240,0
20 / 2 – 6 mm		180,0
10 / 4 – 9 mm		240,0
15 / 4 – 9 mm	4 – 9 mm	160,0
20 / 4 – 9 mm		120,0
12 / 5 – 12 mm		140,0
15 / 5 – 12 mm	5 – 12 mm	112,0
20 / 5 – 12 mm		84,0
15 / 6 – 15 mm		86,0
20 / 6 – 15 mm	6 – 15 mm	64,5
30 / 6 – 15 mm		43,0
20 / 9 – 20 mm		49,5
25 / 9 – 20 mm	9 – 20 mm	39,6
30 / 9 – 20 mm		33,0
25 / 11 – 25 mm		31,2
30 / 11 – 25 mm	11 – 25 mm	26,0
40 / 11 – 25 mm		18,2

Weitere Dimensionen auf Anfrage.

\* Bauteilbewegungen und temporäre Längenänderungen der vorhandenen Fugen sind bei der Ermittlung der geeigneten Banddimension zu berücksichtigen.



Einbaubeispiel: ISO<sup>3</sup>-FENSTERDICHTSYSTEM

## SERVICE

- Standardlieferung kurzfristig ab Lager
- Private Label- und Sonderetikettierungen möglich
- Eigene Schnittbreiten auf Anfrage
- Mischpalette möglich
- Kompetente kaufmännische und technische Beratung

## LIEFERFORM

Vorkomprimierte Rollenware mit einseitiger Selbstklebung (Montagehilfe)