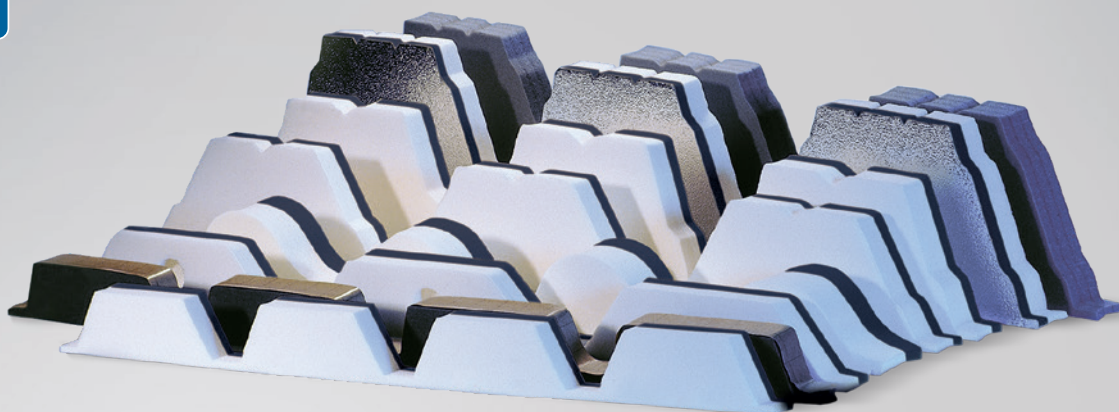


PRODUKTDATENBLATT

ISO-PROFIL FÜLLERLEISTEN



PRODUKTBESCHREIBUNG

ISO-PROFIL FÜLLERLEISTEN sind profilierte Bänder aus hochwertigem PE-Schaumstoff, die im Metall- und Industriebau zur Schließung von Trapez- und Wellprofilsicken eingesetzt werden. Sie sind in optimaler Passform für ein breites Sortiment von Blechtypen europäischer Profilblechhersteller in bedarfsgerechten Ausführungen lieferbar.

ANWENDUNG

ISO-PROFIL FÜLLERLEISTEN sind speziell für die zuverlässige und dauerhafte Schließung von Wellprofil- und Trapezblechsicken sowie zur Schalldämmung und Wärmeisolierung konzipiert. Sie kommen dabei sowohl im Dachbereich (Firstkappe, Traufe) als auch in der Fassade (Brüstungsanschluss) zur Anwendung.

SERVICE

- Serienprofile kurzfristig lieferbar
- Sonderprofile auf Anfrage
- Objektbezogene Baustellenlieferungen
- Kompetente kaufmännische und technische Beratung

MATERIALSTÄRKE

Stärke: ca. 30 oder ca. 50 mm

PRODUKTVORTEILE

- Passgenau auf jedes Trapezblech abgestimmt
- Feinporig mit gleichmäßig glatter Oberfläche
- Dauerelastisch bei gleichzeitig hoher Formstabilität
- Umweltfreundlich – chemisch neutral
- Ausführung mit Alukaschierung UV-beständig
- Brandschutzklasse B2
- Zweifarbig für mehr Flexibilität beim Einbau im Umgang mit Farben
- Entspricht den IFBS-Fachregeln des Metalleichtbaus
- Hohe, regelmäßig überprüfte Produktqualität



ISO-PROFIL FÜLLERLEISTEN

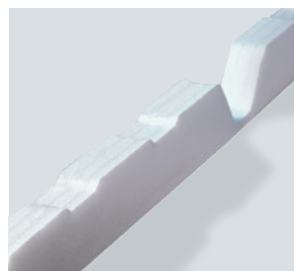
Technische Daten	Norm	Klassifizierung
Materialbeschreibung		geschlossenzelliger, vernetzter PE-Schaumstoff
Farbe		zweifarbig: anthrazit / weiß
Temperaturbeständigkeit	intern	ca. -30°C bis ca. +80°C
Wärmeleitfähigkeit	DIN EN 12667	$\lambda_{\text{eg}} \leq 0,040 \text{ W/m} \cdot \text{K}$
Wasseraufnahme (7 Tage)	intern	$\leq 1,0 \text{ Vol.} \%$
Wasserdampfdurchlässigkeit (Dicke)	ISO 1663	$\mu \approx 1,1 \text{ g/m}^2 \cdot 24 \text{ h}$ (5 mm, 23°C, 0 – 85% r.F.)
Brandverhalten	DIN 4102 / EN 13501-1	DIN 4102 = B2 / EN 13501-1 = E
Maßtoleranz	DIN 7715 TP P3	Anforderungen erfüllt
Lagerzeit		2 Jahre, trocken und originalverpackt
Lagertemperatur		+1°C bis +20°C
Witterungsbeständigkeit	DIN 18542	erfüllt; bei UV-belasteter Einbausituation muss zusätzlich geschützt (abgedeckt / z. B. alukaschiert) werden

AUSFÜHRUNGEN*



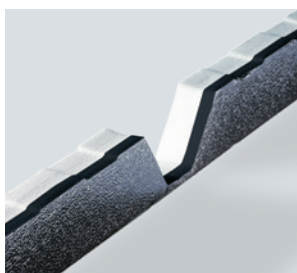
STANDARDMODELL

Für die zuverlässige und dauerhafte Schließung von Trapez- und Wellprofilsicken am Bau in zweifarbiger Ausführung



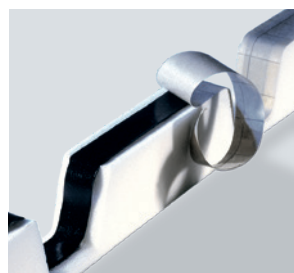
SONDERFARBE

In anthrazit oder weiß als alternative Farbvariante, wenn die Einfarbigkeit beim Einbau eine besondere Rolle spielt



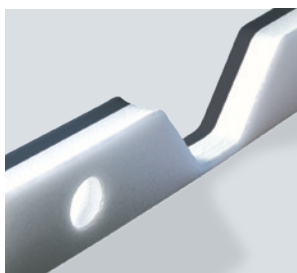
ALUKASCHIERT

Zum zusätzlichen Schutz gegen UV-Strahlung und für eine höhere Alterungsbeständigkeit



SELBSTKLEBEND

Mit Butylband zur einfachen Montage und zusätzlichen Abdichtung



LÜFTUNGSSICKE

Zur Förderung der Be- und Entlüftung von Gebäuden und Hallen

* Sonderausführungen auf Wunsch erhältlich.