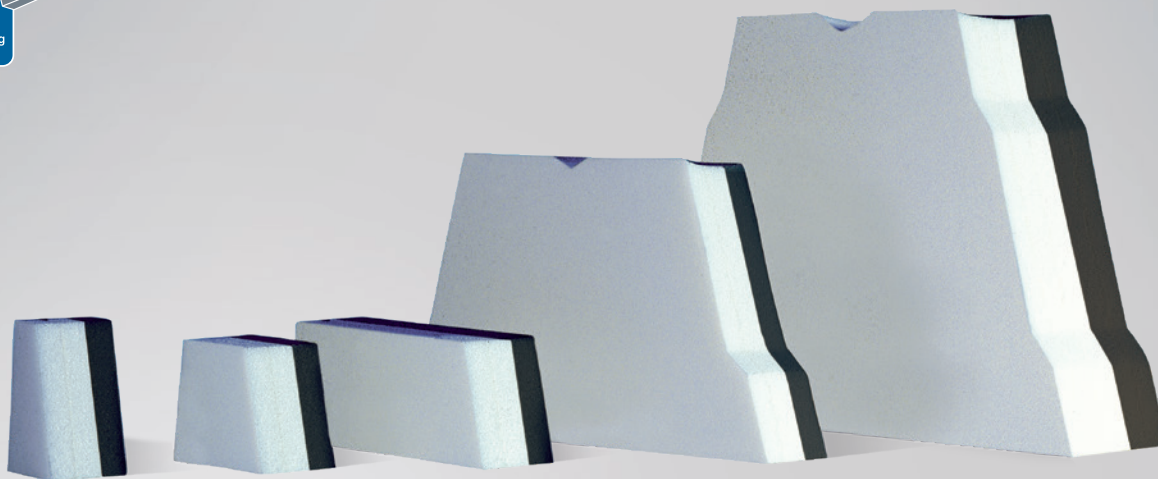


PRODUKTDATENBLATT

ISO-PROFIL FÜLLERSTÜCKE



PRODUKTBESCHREIBUNG

ISO-PROFIL FÜLLERSTÜCKE sind passgenau angefertigte Schaumstoffprofile aus hochwertigem Polyethylen, die vorwiegend zur nachträglichen Schließung und Isolierung von Trapezblechsicken zum Einsatz kommen. Sie sind in optimaler Passform für ein breites Sortiment von Profilblechen europäischer Hersteller in bedarfsgerechten Ausführungen lieferbar.

ANWENDUNG

ISO-PROFIL FÜLLERSTÜCKE werden für den Metall- und Trapezblechbau verwendet. Sie sind speziell für den nachträglichen Einbau bei Trennwänden sowie im Dach- und Fassadenbereich konzipiert. Sie sind einfach in die Sicken von fertigmontierten Trapezblechen einzubringen und verschließen diese zuverlässig und dauerhaft.

SERVICE

- Serienprofile kurzfristig lieferbar
- Sonderprofile auf Anfrage
- Objektbezogene Baustellenlieferungen
- Kompetente kaufmännische und technische Beratung

MATERIALSTÄRKE

- PE-Stücke: ca. 30 oder ca. 50mm
- A1-Stücke: ca. 50 oder ca. 100mm

PRODUKTVORTEILE

- Problemloser nachträglicher Einbau
- Passgenau auf jedes Trapezblech abgestimmt
- Feinporig mit gleichmäßig glatter Oberfläche
- Dauerelastisch bei gleichzeitig hoher Formstabilität
- Umweltfreundlich – chemisch neutral
- Ausführung mit Alukaschierung UV-beständig
- Brandschutzklasse B2
- Zweifarbig für mehr Flexibilität beim Einbau im Umgang mit Farben
- Hohe, regelmäßig überprüfte Produktqualität
- Entspricht den IFBS-Fachregeln des Metalleichtbaus



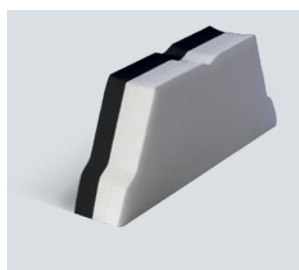
Einbaubeispiel: ISO-PROFIL FÜLLERSTÜCKE



ISO-PROFIL FÜLLERSTÜCKE

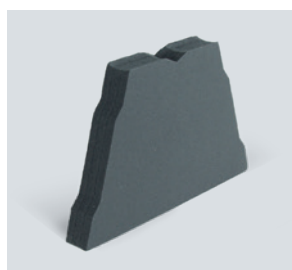
Technische Daten	Norm	Klassifizierung
Materialbeschreibung		geschlossenzelliger, vernetzter PE-Schaumstoff
Farbe		zweifarbig: anthrazit / weiß
Temperaturbeständigkeit	intern	ca. -30°C bis ca. +80°C
Wärmeleitfähigkeit	DIN EN 12667	$\lambda_{\text{eg}} \leq 0,040 \text{ W/m} \cdot \text{K}$
Wasseraufnahme (7 Tage)	intern	$\leq 1,0 \text{ Vol. \%}$
Wasserdampfdurchlässigkeit (Dicke)	ISO 1663	$\mu \approx 1,1 \text{ g/m}^2 \cdot 24 \text{ h}$ (5 mm, 23°C, 0 – 85% r. F.)
Brandverhalten	DIN 4102 / EN 13501-1	DIN 4102 = B2 / EN 13501-1 = E
Maßtoleranz	DIN 7715 TP P3	Anforderungen erfüllt
Lagerzeit		2 Jahre, trocken und originalverpackt
Lagertemperatur		+1°C bis +20°C
Witterungsbeständigkeit	DIN 18542	erfüllt; bei UV-belasteter Einbausituation muss zusätzlich geschützt (abgedeckt / z. B. alukaschiert) werden

AUSFÜHRUNGEN*



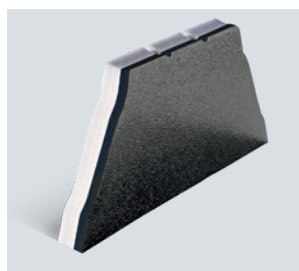
STANDARDMODELL

Für die zuverlässige und dauerhafte Schließung von Trapez- und Wellprofilsicken am Bau in zweifarbiger Ausführung



SONDERFARBE

In anthrazit oder weiß als alternative Farbvariante, wenn die Einfarbigkeit beim Einbau eine besondere Rolle spielt



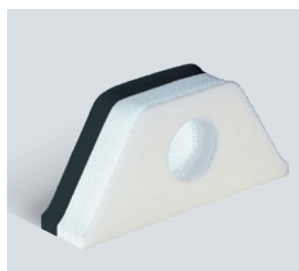
ALUKASCHIERT

Zum zusätzlichen Schutz gegen UV-Strahlung und für eine höhere Alterungsbeständigkeit



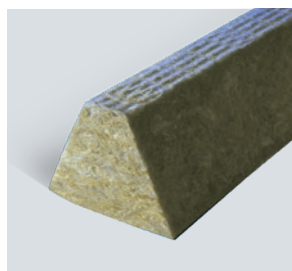
MINERalfaser

Nicht brennbar, A1
Zum Einbau in Brand- und Trennwände



LÜFTUNGSSICKE

Zur Förderung der Be- und Entlüftung von Gebäuden und Hallen



TRAPEZSTAB

Aus Mineralfaser oder PE-Schaum zur Lösung von Schall- und Wärmeisolierungsaufgaben im Trapezblechbau

* Sonderausführungen auf Wunsch erhältlich.