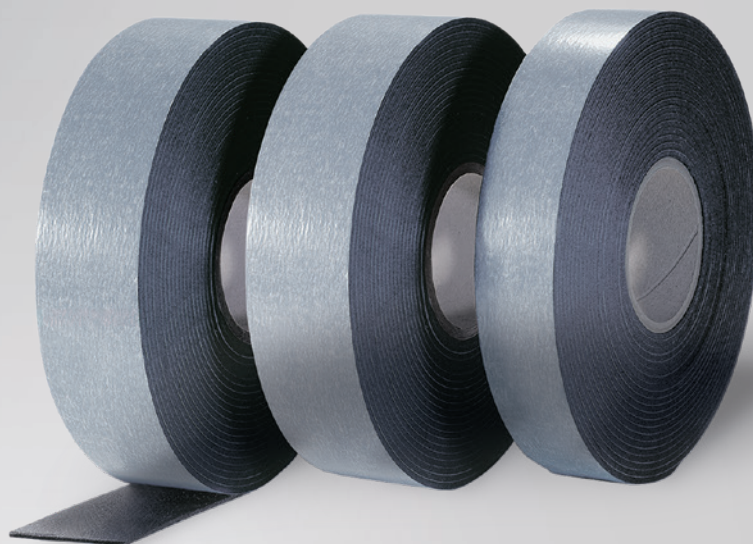


# PRODUKTDATENBLATT

## ISO-ZELL THERMBAND



### PRODUKTBESCHREIBUNG

ISO-ZELL THERMBAND ist ein speziell zur thermischen Trennung entwickeltes Entkopplungsband. Es besteht aus selbstklebend ausgerüstetem PP-Schaumstoff und zeichnet sich durch seine hohe Stauchhärte und sein günstiges Wärmeleitverhalten aus. Diese Eigenschaften und eine gleichbleibend hohe Qualität ermöglichen rationelle und sichere Lösungen in den unterschiedlichsten Einbausituationen im Trapezblech-, Sandwich- und Metallbau.

### ANWENDUNG

ISO-ZELL THERMBAND dient zur thermischen Trennung und Entkopplung im Trapezblech-, Sandwich- und Metallbau. Sein spezifisches Anwendungsgebiet ist die Verhinderung von Wärmebrücken zwischen Gebäudeunterkonstruktion und Aussenschale bestehend aus:

- Trapezblech
- Sandwichelementen
- Vorgehängten Fassadenelementen
- Kassettenwänden

Es kann dabei sowohl im Wand- als auch im Dachbereich eingesetzt werden.

### SERVICE

- Standardlieferung kurzfristig ab Lager
- Objektbezogene Baustellenlieferungen
- Kompetente kaufmännische und technische Beratung

### PRODUKTVORTEILE

- Entspricht den Anforderungen des Gebäudeenergiegesetzes (bis 31.10.20 EnEV)
- Hohe Stauchhärte
- Einfache Verarbeitung und Handhabung
- Geschlossenzellig mit glatter Oberfläche
- Wasserabweisend
- Hohe Alterungsbeständigkeit
- Umweltfreundlich – chemisch neutral
- Rollenware mit einseitiger Selbstklebung für einfache Montage
- Entspricht den IFBS-Fachregeln des Metalleichtbaus

### AUSFÜHRUNGEN

Einseitig selbstklebend

### ABMESSUNGEN

Stärke: 3 und 10 mm

Breite: 30, 40, 50, 60, 80 mm

### LIEFERFORM

Stärke 3 mm: Rollenware (25 m Rollenlänge)

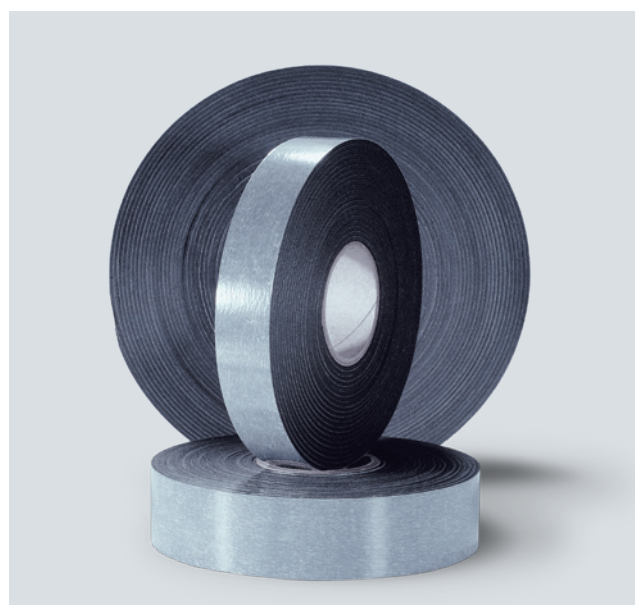
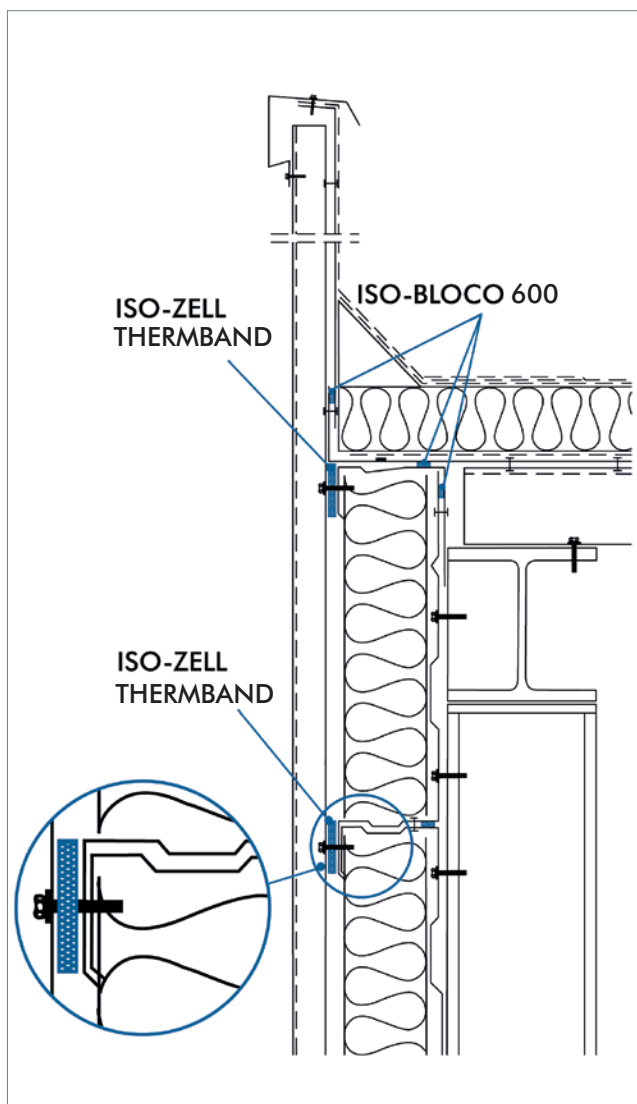
Stärke 10 mm: Streifenware (2 m)



# ISO-ZELL THERMBAND



Technische Daten	Norm	Klassifizierung
Materialbeschreibung		geschlossenzelliger PP-Schaumstoff
Farbe		anthrazit
Stauchhärte	ISO 3386-1	
Stauchung 10%		kPA 300
Stauchung 25%		kPA 350
Temperaturbeständigkeit	Intern	ca. -40°C bis ca. +90°C
Wärmeleitfähigkeit	EN 12667	$\lambda = 0,044 \text{ W}/(\text{m} \cdot \text{K})$
Brandverhalten	DIN EN 13501-1	E
Maßtoleranz	DIN 7715 T5P3	Anforderungen erfüllt
Lagerzeit		1 Jahr, trocken und originalverpackt
Lagertemperatur		+1°C bis +20°C



Einbaubeispiel: ISO<sup>M</sup>-METALLBAUDICHTSYSTEM

Die Angaben in diesem Produktinformationsblatt basieren auf unserem derzeitigen Wissensstand. Sie dienen zur Information und Orientierung und nicht als Spezifikation. Sie befreien den Verarbeiter wegen der Fülle möglicher Einflüsse bei Verarbeitung und Anwendung nicht von eigenen Prüfungen und Versuchen. Eine rechtlich verbindliche Zusicherung bestimmter Eigenschaften oder der Eignung für einen konkreten Einsatzzweck kann aus unseren Angaben nicht abgeleitet werden, bzw. Haftungen sind ausgeschlossen. Änderungen behalten wir uns vor.