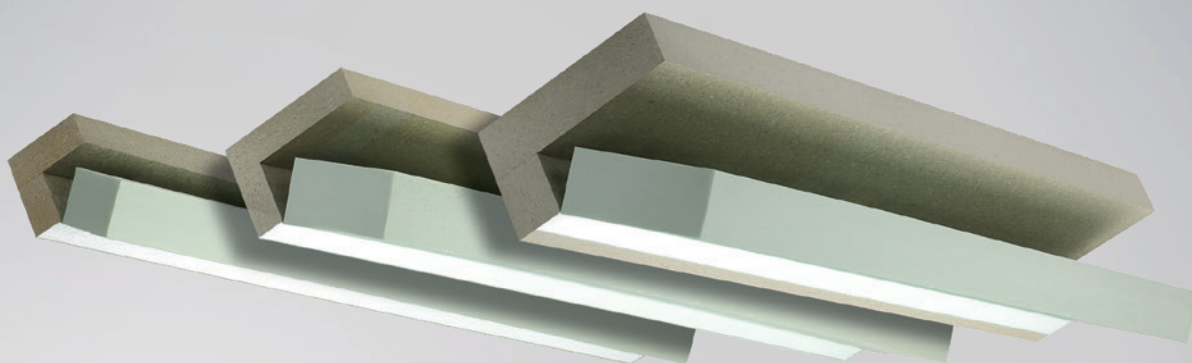


FICHE TECHNIQUE

SYSTÈME DE PRÉ-CADRE

ISO-TOP WINFRAMER



DESCRIPTION DU PRODUIT

Le SYSTÈME DE PRÉ-CADRE ISO-TOP WINFRAMER est un pré-cadre qui permet de positionner et de fixer mécaniquement des fenêtres sur un mur en applique extérieure dans le cadre d'une isolation thermique par extérieur (ITE). Le SYSTÈME DE PRÉ-CADRE ISO-TOP WINFRAMER est un pré-cadre qui se compose d'un profilé angulaire en PURATHERM, thermiquement isolant et mécaniquement très résistant, et équipé d'un noyau très isolant. Ce noyau isolant est relié au profilé angulaire par un mécanisme pliable. Ceci présente l'avantage, pour la mise en œuvre, de n'avoir qu'à replier le noyau isolant pendant la fixation. Pour une mise en œuvre avançant partiellement les plaques d'adaptation sont disponibles. Ces plaques peuvent être utilisées ensemble avec les profilés angulaires pour un plus grand porte-à-faux. ISO-TOP WINFRAMER PROFILÉ ANGULAIRE et les PLAQUES D'ADAPTION sont préfabriqués dans différentes dimensions et leur longueur peut être ajustée sur le chantier à l'aide d'une scie. Ils sont fixés sur le mur (maçonnerie, béton, etc.) par des vis (non incluses dans la fourniture) et en complément avec la colle mono-composant ISO-TOP COLLE WF.

APPLICATIONS

Les pré-cadres sont adaptés à la reprise de charge de fenêtres, portes de balcon et terrasse, et offrent en plus une base idéale pour l'étanchéité périphérique des fenêtres et portes. La fixation mécanique des éléments de portes et fenêtres est réalisée direc-

AVANTAGES DU PRODUIT

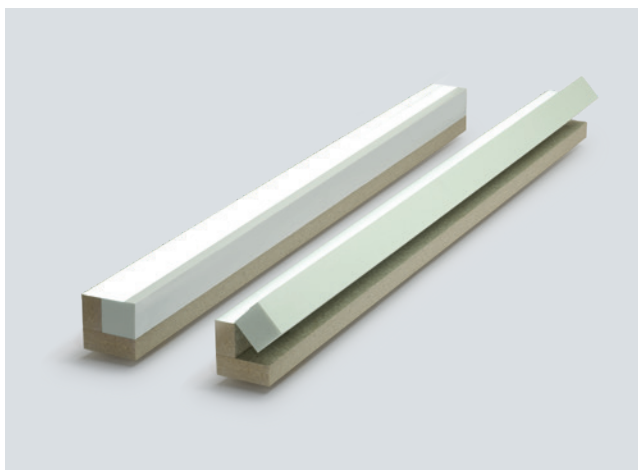
- Testé RC2 et RC3 pour le montage de fenêtres et de portes anti-effraction
- Noyau à isolation thermique intégré (profilé angulaire)
- Composant certifié pour les maisons passives
- Réduction des ponts thermiques constructifs
- Simplicité de la mise en œuvre grâce à un dispositif à rainure et languette pratique
- On peut crépir / enduire directement les pré-cadres ISO-TOP WINFRAMER
- Satisfait aux exigences du Label RAL
- Combinaison avec des produits de GAMME D'ÉTANCHÉITÉ ISO³ POUR FENÊTRES
- Conforme à la directive européenne sur la construction
- Protection contre le feu selon EN 1366-4

tement dans le pré-cadre supportant la charge statique. Cette réalisation est possible aussi bien par le système classique de montage traversant, avec des vis de fixation pour fenêtres vendues dans le commerce, que par des pattes de fixation métalliques. Le pré-cadre est ensuite recouvert d'un système d'isolation thermique par l'extérieur (ITE). Associé au pré-cadre, le noyau isolant assure l'optimisation du coefficient de transmission thermique linéaire (Ψ).



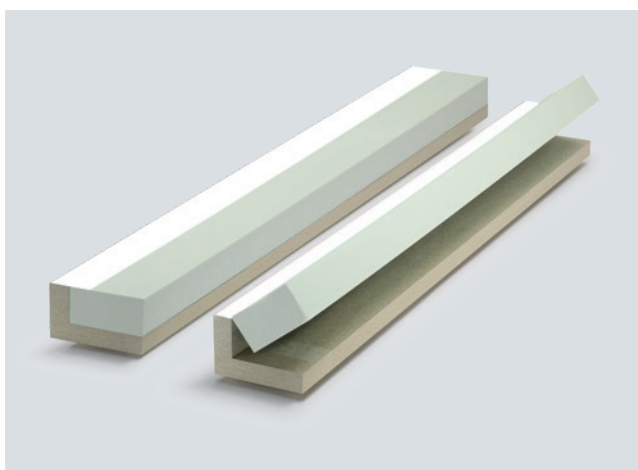
SYSTÈME DE PRÉ-CADRE ISO-TOP WINFRAMER

COMPOSANTS DU SYSTÈME



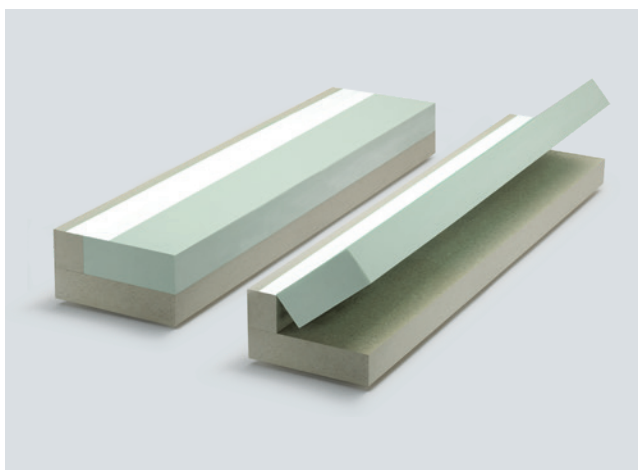
ISO-TOP WINFRAMER PROFILÉ ANGULAIRE 80 / 80, 90 / 80

Notre gamme comprend le ISO-TOP WINFRAMER PROFILÉ ANGULAIRE 80/80 et 90/80 pour des applications typiques en matière de montage de pré-cadres. L'utilisation de ces deux dimensions de profilés est judicieuse en cas de pose des fenêtres dans la zone de transition directe entre le mur et le système ITE. Avec une largeur de 80 et 90 mm, il est parfaitement adapté aux fenêtres courantes. Les surfaces de fixation permettent une mise en œuvre simple, rapide et sûre.



ISO-TOP WINFRAMER PROFILÉ ANGULAIRE 140 / 90

Le pré-cadre ISO-TOP WINFRAMER PROFILÉ ANGULAIRE 140/90 est employé, par exemple, sur des fenêtres d'une profondeur plus importante ou associé à des fenêtres équipées de coulisses pour volet roulant. Là aussi, les menuiseries restent au même plan que le SYSTÈME DE PRÉ-CADRE ISO-TOP WINFRAMER. Comme prévu, on peut réaliser l'étanchéité dans le profil angulaire. Cette dimension peut aussi être utilisée dans le cas d'une pose en applique intérieure comme « reconstitution d'appui continue (lisse filante) ». Dans ce cas l'appui de la fenêtre est positionné sur la partie la plus large (140 mm) du profilé angulaire.



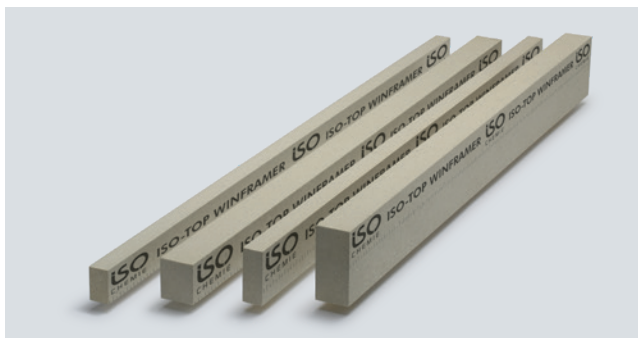
ISO-TOP WINFRAMER PROFILÉ ANGULAIRE 160 / 110, 180 / 110, 200 / 110

Constructions à 2 parois et double-murs en briques. Ce sont les domaines d'utilisation du le SYSTÈME DE PRÉ-CADRE ISO-TOP WINFRAMER de portée maximale de 200 mm. Ce composant est destiné à des portées particulièrement grandes de 160, 180 et 200 mm. Les distances augmentent non seulement au niveau des systèmes ITE mais aussi dans des bâtiments avec des maçonneries de parement. En cas d'utilisation dans des murs en briques, il est indispensable de monter le ISO-TOP WINFRAMER PROFILÉ ANGULAIRE devant la face extérieure du mur.



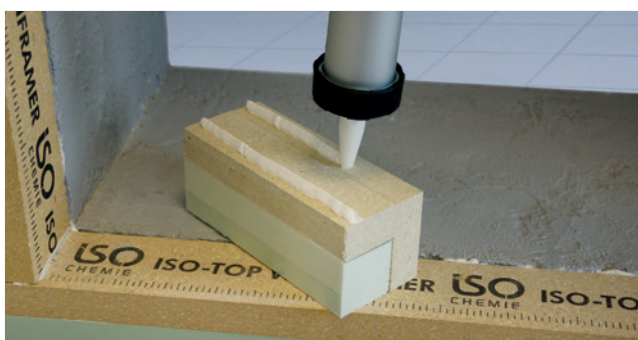
SYSTÈME DE PRÉ-CADRE ISO-TOP WINFRAMER

COMPOSANTS DU SYSTÈME



ISO-TOP WINFRAMER PLAQUES D'ADAPTATION

Les plaques d'adaptation du SYSTÈME DE PRÉ-CADRE ISO-TOP WINFRAMER peuvent être utilisées pour des applications variées. On peut se servir des plaques pour un montage avançant partiellement dans le système ITE.



COLLE DE SYSTÈME ISO-TOP COLLE WF

ISO-TOP COLLE WF est une colle de première qualité, neutre, mono-composant, durablement élastique qui est à base de polymères hybrides. Elle a été développée spécialement pour coller le SYSTÈME DE PRÉ-CADRE ISO-TOP WINFRAMER et permet l'adhérence de la structure du système sans aucune tension. Le produit ISO-TOP COLLE WF est également employé pour assurer l'étanchéité et le collage de raccords d'angle. Pour de plus amples informations, prière de se reporter à la fiche de données du produit ISO-TOP COLLE WF.



MISE EN ŒUVRE

Le SYSTÈME DE PRÉ-CADRE ISO-TOP WINFRAMER est collé sur un mur à l'aide du ISO-TOP COLLE WF. Aussi, on assure une étanchéité parfaite des jointures et angles. Pour assurer l'étanchéité entre une fenêtre et le SYSTÈME DE PRÉ-CADRE ISO-TOP WINFRAMER, on utilise l'ISO³-GAMME D'ÉTANCHÉITÉ POUR FENÊTRES.



ISO-TOP WINFRAMER CONNECTEUR

Les ISO-TOP WINFRAMER PROFILÉS ANGULAIRE sont munis en standard d'un rainurage de surface aux extrémités. Un assemblage à rainure et languette permet d'installer simplement et rapidement les profilés à leur extrémité supérieure. Les joints sont collés avec ISO-TOP COLLE WF. Ce dispositif à rainure et languette pratique facilite nettement la mise en œuvre sur de longues bandes de fenêtres, une opération qui peut être réalisée de manière professionnelle par une seule personne. En outre, ce dispositif à rainure et languette simplifie l'ajustement horizontal des profilés, d'où une excellente qualité d'installation sur le plan tant technique qu'esthétique.

SYSTÈME DE PRÉ-CADRE ISO-TOP WINFRAMER PREFAB

DESCRIPTION DU PRODUIT

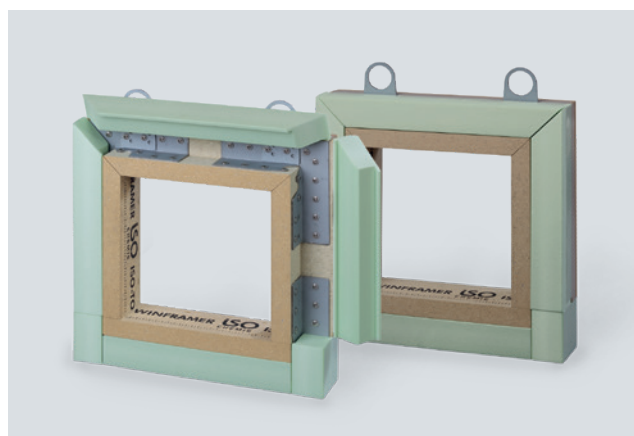
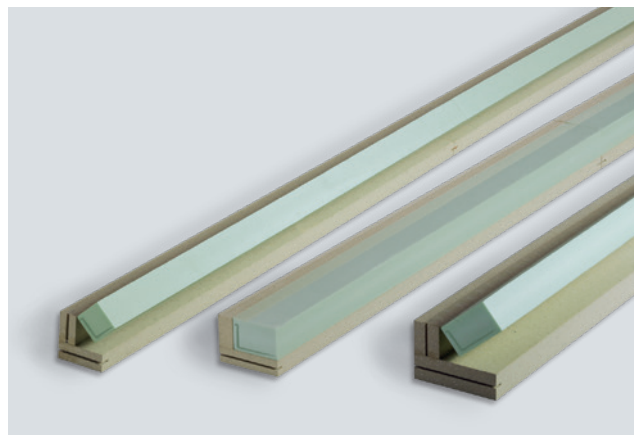
ISO-TOP WINFRAMER PREFAB se base sur le SYSTÈME DE PRÉ-CADRE ISO-TOP WINFRAMER et permet une préfabrication à l'usine optimisant le temps et les coûts et répondant aux spécificités propres au projet. Il offre notamment l'avantage de pouvoir personnaliser les longueurs livrables et ses dimensions de saillie ainsi que de préconfectionner des pré-cadres complets. En outre, le SYSTÈME DE PRÉ-CADRE ISO-TOP WINFRAMER PREFAB présente tous les avantages techniques du SYSTÈME DE PRÉ-CADRE ISO-TOP WINFRAMER.

Le SYSTÈME DE PRÉ-CADRE ISO-TOP WINFRAMER PREFAB permet également de pouvoir produire les profilés de manière individuelle à la longueur désirée en fonction des particularités de l'objet concerné. La livraison dans des longueurs sur-mesure offre la possibilité de préfabriquer des pré-cadres complets pour diverses ouvertures de fenêtres directement dans votre usine. Les dormants de fenêtres correspondants peuvent être ainsi prémontés avec un système d'étanchéité conforme au label RAL dans les pré-cadres préfabriqués du SYSTÈME DE PRÉ-CADRE ISO-TOP WINFRAMER PREFAB.

Une préfabrication présente de nombreux avantages. Dans le cadre de conditions contrôlées, il est possible d'optimiser le temps et les coûts des processus se déroulant dans votre propre usine. Vous économisez ainsi de l'argent et vos calculs s'en trouvent plus fiables. Un montage à l'usine et indépendant des intempéries permet également d'éviter des retards problématiques liés au montage. En outre, les temps de montage sur le chantier sont considérablement réduits.

APPLICATIONS

Le SYSTÈME DE PRÉ-CADRE ISO-TOP WINFRAMER PREFAB peut être déployé en tant que système de dormant fermé pour le prémontage complet avec un élément de fenêtre. Les quatre composants du cadre sont ainsi livrés avec une longueur de découpe personnalisée en fonction des particularités de l'objet et reliés mécaniquement avec des CONSOLES D'ANGLES ISO-TOP WINFRAMER en métal conçues spécifiquement à cette fin. En option, des OEILLETS DE LEVAGE ISO-TOP WINFRAMER sont également livrables pour transporter jusqu'au lieu de montage les éléments de façade prêts au montage issus d'un cadre dormant et châssis de fenêtre et de les soulever à l'aide d'une grue de chantier pour les placer



sur le lieu de montage correspondant. Le SYSTÈME DE PRÉ-CADRE ISO-TOP WINFRAMER PREFAB sera collé le long de l'ouverture de fenêtre sur la maçonnerie extérieure à l'aide du produit ISO-TOP COLLE WF, puis vissé. Dans ce contexte, l'utilisation de systèmes de fixation certifiés ETA et conformes à la maçonnerie extérieure et aux directives relatives à la distance par rapport au bord est requise. Enfin, un segment du noyau isolant mobile est partiellement ôté sur une zone de rupture, puis réparé à l'aide de quelques points de colles pour ajuster la forme des consoles d'angles. Avec la réduction des ponts thermiques, les noyaux isolants garantissent une intégration fiable dans les ITE.

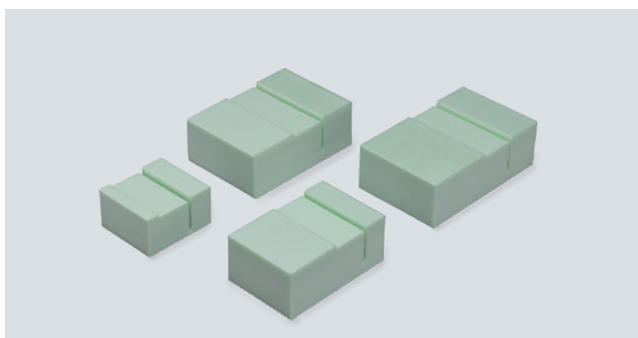
SYSTÈME DE PRÉ-CADRE ISO-TOP WINFRAMER PREFAB

COMPOSANTS DU SYSTÈME



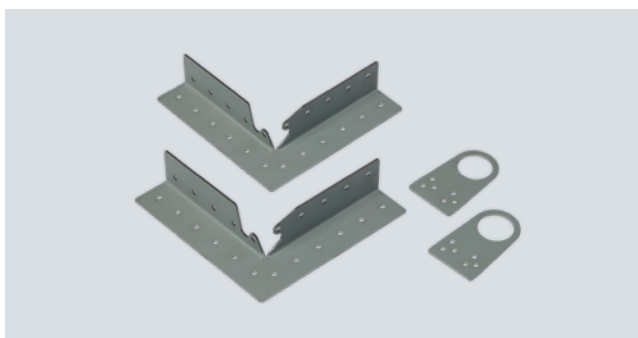
ISO-TOP WINFRAMER PROFILÉ ANGULAIRE PREFAB 80 / 80 - 200 / 110

Pour des applications caractéristiques en matière de montage de pré-cadres, notre gamme comprend des PROFILÉS ANGULAIRE ISO-TOP WINFRAMER PREFAB dans les dimensions 80 / 80, 90 / 80, 140 / 90, 160 / 110, 180 / 110 et 200 / 110. Étant donné que la plupart des projets de construction ont des ouvertures de fenêtres de dimensions diverses, nous proposons les profilés angulaires de la gamme ISO-TOP WINFRAMER PREFAB dans des longueurs de découpe individuelles. Cela permet d'éviter tout débris sur le site de montage ainsi que des ajustements coûteux. Les CONSOLES D'ANGLE ISO-TOP WINFRAMER vissées au niveau de la feuillure sont recouvertes à l'aide du NOYAU ISOLANT ISO-TOP WINFRAMER PREFAB afin de réduire les ponts thermiques de la construction.



ISO-TOP WINFRAMER CALES D'ISOLATION

Les angles du système de dormant fermé à 4 côtés peuvent être découpés de manière biseautée ou aboutée. Pour l'isolation thermique des angles aboutés, il est recommandé d'utiliser les CALES D'ISOLATION ISO-TOP WINFRAMER. Ces dernières sont disponibles en option pour les dimensions standard.



ISO-TOP WINFRAMER CONSOLES D'ANGLE & ŒILLETS DE LEVAGE

Pour la liaison des quatre PROFILÉS ANGULAIRE ISO-TOP WINFRAMER PREFAB afin de créer une pré-cadre préfabriqué, nous proposons des consoles d'angles en métal spécifiquement conçues à cette fin. Les CONSOLES D'ANGLES ISO-TOP WINFRAMER sont vissées au niveau de la feuillure, puis recouvertes à l'aide du noyau à isolation thermique mobile. Les ŒILLETS DE LEVAGE ISO-TOP WINFRAMER disponibles en option offrent la possibilité de transporter sur le lieu de montage l'élément de façade prêt au montage issu d'un pré-cadre et un châssis de fenêtre à l'aide d'une grue.

SYSTÈME DE PRÉ-CADRE ISO-TOP WINFRAMER

Caractéristiques techniques	Norme	Classification
ISO-TOP WINFRAMER PROFILÉ ANGULAIRE et PLAQUES D'ADAPTATION :		
Description du matériel		PURATHERM (PUR Composite)
Coloris		Beige
Classement des matériaux de construction	DIN 4102	B2
Perméabilité à l'air	NF EN 12114	$\alpha \leq 0,1 \text{ m}^3 / [\text{h} \cdot \text{m} \cdot (\text{daPa})^{2/3}]$
Étanchéité à la pluie battante	NF EN 1027	$\geq 1.050 \text{ Pa}$
Stabilité aux UV		6 mois en exposition directe pendant la phase de chantier
Évaluation technique européenne (PURATHERM)	EAD 04019-00-1201	ETA-19/0199
Durée de résistance au feu	EN 1366-4	EI 15
Conductivité thermique	NF EN 12667	$\lambda = 0,096 \text{ W} / (\text{m} \cdot \text{K})$
Valeur U moyenne : typ 80/80; 140/90; 200/110		0,51 W / (m ² · K); 0,27 W / (m ² · K); 0,20 W / (m ² · K)
Isolation acoustique / Indice d'affaiblissement acoustique du joint	EN ISO 10140-1 / -2	$R_{s,w} (C; C_{tr}) = 53 (0; -1) \text{ dB}$
Résistance à l'effraction	NF EN 1627	Classe de résistance RC2 et RC3
Résistance aux températures		De -50 °C à +100 °C
Vieillessement		Imputrescible, inaltérable
Résistance à l'humidité		Haute résistance à l'humidité / résistant aux moisissures et termites
Résistance à la déformation		Résistance élevée à la déformation en cas d'exposition aux intempéries
Répartition de charge		200 kg/m dépendent de la nature du mur et son surplomb
Tolérance	DIN 7715 T5 P3	Satisfait aux exigences de la norme
Durée de stockage (profilé angulaire, plaques d'adaptation et noyau isolant)		24 mois
ISO-TOP WINFRAMER NOYAU ISOLANT et CALES D'ISOLATION :		
Description du matériel		XPS Noyau isolant
Classement des matériaux de construction	DIN 4102	E
Conductivité thermique	NF EN 12667	$\lambda = 0,034 \text{ W} / (\text{m} \cdot \text{K})$
Compatibilité		Matériau de construction courants, hors solvants
Tolérance	DIN 7715 T5 P3	Satisfait aux exigences de la norme

Assortiment	Longueur	Largeur	Hauteur	Répartition de charge
ISO-TOP WINFRAMER PROFILÉ ANGULAIRE 80/80	1.200 mm	80 mm	80 mm	200 kg/m
ISO-TOP WINFRAMER PROFILÉ ANGULAIRE 90/80	1.200 mm	90 mm	80 mm	200 kg/m
ISO-TOP WINFRAMER PROFILÉ ANGULAIRE 140/90	1.200 mm	140 mm	90 mm	200 kg/m
ISO-TOP WINFRAMER PROFILÉ ANGULAIRE 160/110	1.200 mm	160 mm	110 mm	200 kg/m
ISO-TOP WINFRAMER PROFILÉ ANGULAIRE 180/110	1.200 mm	180 mm	110 mm	200 kg/m
ISO-TOP WINFRAMER PROFILÉ ANGULAIRE 200/110	1.200 mm	200 mm	110 mm	200 kg/m
ISO-TOP WINFRAMER PLAQUES D'ADAPTATION	Largeur/Hauteur : 30/50; 30/60; 30/80; 30/90; 50/60; 50/80 et 50/110 mm, Longueur : 1.200 mm			
ISO-TOP WINFRAMER PROFILÉ ANGULAIRE PREFAB 80/80	Suivant demande	80 mm	80 mm	200 kg/m
ISO-TOP WINFRAMER PROFILÉ ANGULAIRE PREFAB 90/80	Suivant demande	90 mm	80 mm	200 kg/m
ISO-TOP WINFRAMER PROFILÉ ANGULAIRE PREFAB 140/90	Suivant demande	140 mm	90 mm	200 kg/m
ISO-TOP WINFRAMER PROFILÉ ANGULAIRE PREFAB 160/110	Suivant demande	160 mm	110 mm	200 kg/m
ISO-TOP WINFRAMER PROFILÉ ANGULAIRE PREFAB 180/110	Suivant demande	180 mm	110 mm	200 kg/m
ISO-TOP WINFRAMER PROFILÉ ANGULAIRE PREFAB 200/110	Suivant demande	200 mm	110 mm	200 kg/m
ISO-TOP WINFRAMER CALES D'ISOLATION	Largeur/Hauteur : 80/80; 90/80; 140/90; 160/110; 180/110 et 200/110, Longueur : 50 mm (80/80; 90/80) et 60 mm (140/90; 160/110; 180/110 et 200/110)			
ISO-TOP COLLE WF	Pour fixer sur le mur et assurer l'étanchéité des raccords du pré-cadre			

Les renseignements fournis par la présente notice d'information sont donnés en l'état actuel de nos connaissances. Ils s'entendent comme de simples informations et sont fournis à titre indicatif ; ils ne doivent pas être considérés comme des spécifications. En raison du nombre important d'influences possibles en cas de transformation et d'utilisation, il appartient à celui qui utilise ou transforme le produit d'effectuer lui-même des essais et contrôles. En aucun cas cette notice ne pourra être interprétée ou assimilée à une garantie sur une quelconque qualité ou un quelconque usage du produit, toute responsabilité est à ce titre déclinée. Nous nous réservons le droit de modifier ou de corriger le contenu de cette notice à tout moment, sans préavis.