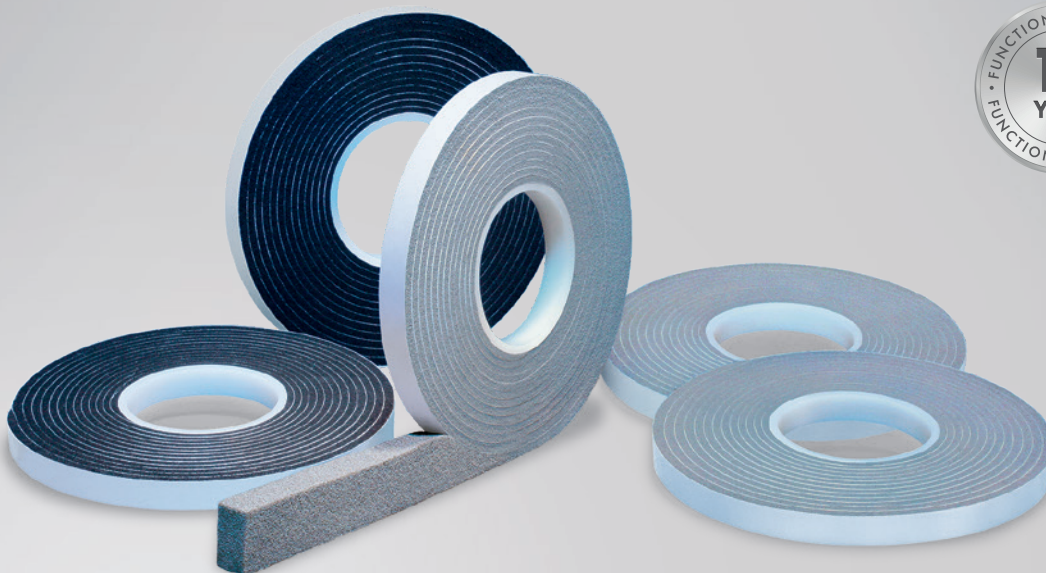


# SCHEDA INFORMATIVA DEL PRODOTTO

## ISO-BLOCO 300 PREMIUM EDITION

**ISO**  
**CHEMIE**  
Use the blue technology.



### DESCRIZIONE DEL PRODOTTO

ISO-BLOCO 300 è un nastro PUR impregnato a dispersione polimerica. Il prodotto compresso è ideale per la tenuta contro pioggia battente, agenti atmosferici e polveri fino ad oltre 300Pa che corrisponde a una forza vento uguale a nove. Inoltre ISO-BLOCO 300 detiene un'ottima funzione di isolamento acustico e termico. Soddisfa tutti gli requisiti richiesti dalla normativa per la qualificazione BG2 secondo DIN18542 edizione 2020.

### APPLICAZIONI

ISO-BLOCO 300 si utilizza per l'isolamento di fughe e facciate continue ed è molto consigliato per l'utilizzo nel settore di porte e finestre, metallo e legno massello. Inoltre ISO-BLOCO 300 può essere anche usato come nastro di disaccoppiamento termico.

### SPEDIZIONE

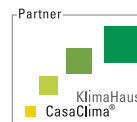
Materiale precompresso arrotolato con adesivo unilaterale (aiuto di montaggio)



### VANTAGGI DEL PRODOTTO

- Conforme alle normative DIN 18542 BG2
- Isolamento contro vento, polveri, acqua battente e a spruzzo
- Elastico nel tempo ed altamente resistente alle oscillazioni continue
- Aperto alla diffusione vapore
- Isolamento acustico e termico
- Possibilità di verniciarlo con normali vernici a dispersione
- Alta resistenza di incollaggio nel montaggio
- Qualità secondo le normative DIN regolarmente controllata da enti esterni
- Conforme ai requisiti della legge sull'energia degli edifici (fino al 31.10.20 EnEV) e alle raccomandazioni della «guida al montaggio» RAL
- 10 anni di garanzia di funzionamento\*

\* Alle condizioni del produttore (disponibile su richiesta).



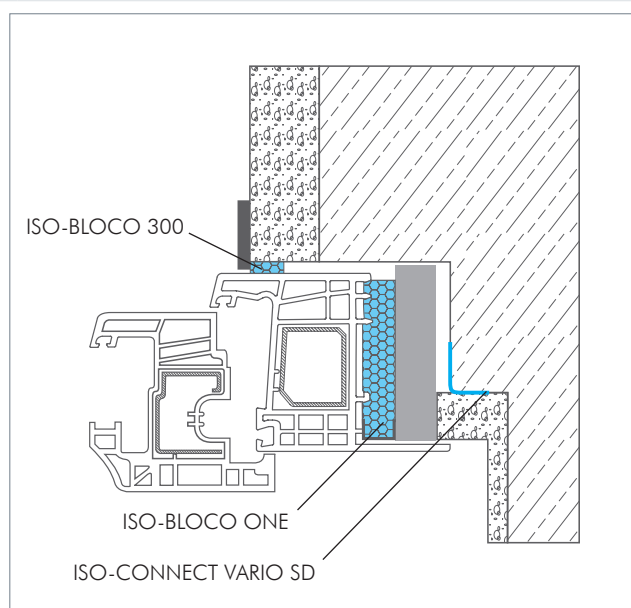
# ISO-BLOCO 300 PREMIUM EDITION

Dati tecnici	Normativa	Classificazione
Descrizione materiale		schiuma morbida PUR impregnata
Base		dispersione polimerica ignifuga
Colore		grigio, nero
Classificazione secondo	DIN 18542	BG 2
Coefficiente di permeabilità fughe	DIN EN 12114	$\alpha < 1,0 \text{ m}^3 / [\text{h} \cdot \text{m} \cdot (\text{daPa})^n]$
Tenuta alla pioggia battente delle fughe	DIN EN 1027	$\geq 300 \text{ Pa}$
Resistenza alle variazioni di temperatura	DIN 18542	-30°C fino a +90°C
Resistenza alla luce e agli agenti atmosferici	DIN 18542	conforme
Compatibilità con materiali edili adiacenti	DIN 18542	conforme
Tolleranza dimensionale	DIN 7715 T5 P3	conforme
Classificazione di materiali edili	DIN 4102	B1 (resistente al fuoco)
Conduttività termica	DIN EN 12667	$\lambda = 0,052 \text{ W/m} \cdot \text{K}$
Resistenza diffusione vapore acqueo $\mu$	DIN EN ISO 12572	$\leq 100$
ETA - 07/0073		marchio CE dal 2007
Valore-sd	DIN EN ISO 12572	$\leq 0,5 \text{ m}$ su 50 mm di larghezza (aperto a diffusione di vapore)
Tempo di stoccaggio		1 anno, all'asciutto e in confezione originale
Temperatura di stoccaggio		+1°C fino a +20°C

Larghezza nastro per campo di impiego	Campo di applicazione larghezza fughe*	Cartone (metri)
8 / 1 – 2 mm		740,0
10 / 1 – 2 mm	1 – 2 mm	600,0
15 / 1 – 2 mm		400,0
10 / 1 – 4 mm		390,0
15 / 1 – 4 mm	1 – 4 mm	260,0
20 / 1 – 4 mm		195,0
10 / 2 – 6 mm		360,0
15 / 2 – 6 mm	2 – 6 mm	240,0
20 / 2 – 6 mm		180,0
10 / 4 – 9 mm		240,0
15 / 4 – 9 mm	4 – 9 mm	160,0
20 / 4 – 9 mm		120,0
12 / 5 – 12 mm		140,0
15 / 5 – 12 mm	5 – 12 mm	112,0
20 / 5 – 12 mm		84,0
15 / 6 – 15 mm		86,0
20 / 6 – 15 mm	6 – 15 mm	64,5
30 / 6 – 15 mm		43,0
20 / 9 – 20 mm		49,5
25 / 9 – 20 mm	9 – 20 mm	39,6
30 / 9 – 20 mm		33,0
25 / 11 – 25 mm		31,2
30 / 11 – 25 mm	11 – 25 mm	26,0
40 / 11 – 25 mm		18,2

Ulteriori misure su richiesta.

\* Fare attenzione a eventuali movimenti dei componenti e temporanei variazioni in lunghezza delle fughe al momento in cui si determina il tipo di nastro da utilizzare.



Esempio di installazione: ISO<sup>3</sup>-SISTEMA DI TENUTA PER FINESTRE

## SERVICE

- Materiale standard disponibile a magazzino
- Possibilità di personalizzazione del prodotto e etichettature speciali
- Misure speciali su richiesta
- Possibilità di ricevere un mix di articoli per pedana
- Consulenza commerciale e tecnica competente