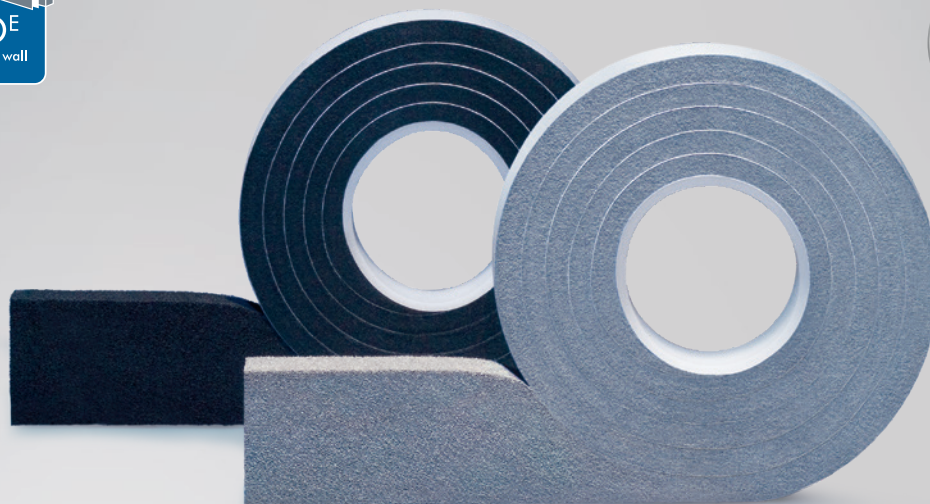


# SCHEDA INFORMATIVA DEL PRODOTTO

## ISO-BLOCO 600 PREMIUM EDITION

**ISO**  
**CHEMIE**  
Use the blue technology.



### DESCRIZIONE DEL PRODOTTO

ISO-BLOCO 600 è un nastro PUR impregnato a dispersione polimerica. Il nastro è stato creato principalmente per l'isolamento di fughe in fabbricati di misura alte fino a 100 m. In qualità di nastro isolante BG 1 e BGR, ISO BLOCO 600 soddisfa tutti i requisiti della normativa DIN 18542 edizione 2020. ISO-BLOCO 600 possiede, oltre a un isolamento contro pioggia battente di 600Pa (corrispondente a forza vento 9), anche ottime qualità termiche e acustiche.

### APPLICAZIONI

Il campo di utilizzo comprende l'isolamento di fughe (anche fughe oscillanti) tra prefabbricati in cemento, collegamenti lucernai, raccordi finestra, controtelai e muratura nei settori di montaggio finestre, lamiere trapezoidali, costruzioni in metallo e sandwich, lavorazioni in legno massello, cartongesso nonché prefabbricati in cemento e altri prodotti edili.

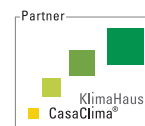
### SPEDIZIONE & SERVICE

- Materiale precompresso arrotolato con adesivo unilaterale (aiuto di montaggio)
- Materiale standard disponibile a magazzino
- Possibilità di personalizzazione del prodotto e etichettature speciali
- Possibilità di ricevere un mix di articoli per pedana
- Consulenza commerciale e tecnica competente

### VANTAGGI DEL PRODOTTO

- Conforme alle normative DIN 18542 BG 1 / BGR
- Sicurezza mediante vastissimo campo di isolamento fughe
- Isolamento contro vento, polveri, acqua battente e a spruzzo
- Aperto alla diffusione vapore
- Alta resistenza di incollaggio nel montaggio
- Elastico nel tempo ed altamente resistente alle oscillazioni continue
- Possibilità di verniciarlo con normali vernici a dispersione
- Utilizzabile in tutti i settori e tipologie di costruzioni
- Disponibile colorato come „COLOUR EDITION“
- Qualità costante secondo le normative DIN e regolarmente controllata da istituti esterni
- Controllato esternamente dall'ift Rosenheim: Pioggia battente e coefficiente di tenuta fughe (valore-a)
- Conforme ai requisiti della legge sull'energia degli edifici (fino al 31.10.20 EnEV) e del montaggio a qualità garantita RAL
- 10 anni di esposizione all'aperto controllato esternamente
- 10 anni di garanzia di funzionamento\*

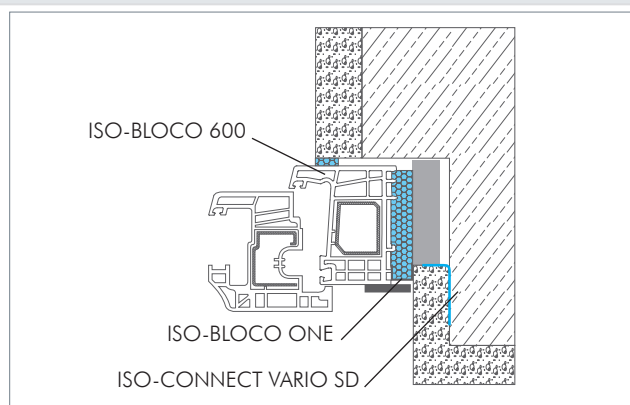
\* Alle condizioni del produttore (disponibile su richiesta).



# ISO-BLOCO 600 PREMIUM EDITION

| Dati tecnici                                     | Normativa        | Classificazione  |
|--|------------------|--|
| Descrizione materiale                            |                  | schiuma morbida PUR impregnata   |
| Base   |                  | dispersione polimerica ignifuga  |
| Colore   |                  | grigio, nero   |
| Classificazione secondo                          | DIN 18542        | BG 1 e BGR   |
| Tenuta all'aria (uso esterno BG 1)               | DIN EN 12114     | $a < 1,0 \text{ m}^3 / [\text{h} \cdot \text{m} \cdot (\text{daPa})^{2/3}]$ controllato esternamente da ift Rosenheim    |
| Tenuta all'aria (uso interno BGR)                | DIN EN 12114     | $a < 0,1 \text{ m}^3 / [\text{h} \cdot \text{m} \cdot (\text{daPa})^{2/3}]$ controllato esternamente da ift Rosenheim*** |
| Tenuta alla pioggia battente delle fughe         | DIN EN 1027      | $\geq 600 \text{ Pa}$ , controllato esternamente da ift Rosenheim  |
| Tenuta alla pioggia battente di incroci di fughe | DIN EN 1027      | $\geq 600 \text{ Pa}$  |
| Resistenza alle variazioni di temperatura        | DIN 18542        | -30 °C fino a +90 °C   |
| Resistenza alla luce e agli agenti atmosferici   | DIN 18542        | conforme   |
| Compatibilità con materiali edili adiacenti      | DIN 18542        | conforme   |
| Tolleranza dimensionale                          | DIN 7715 T5 P3   | conforme   |
| Classificazione di materiali edili               | DIN 4102         | B1 (resistente al fuoco)   |
| Conduktività termica                             | DIN EN 12667     | $\lambda = 0,043 \text{ W/m} \cdot \text{K}$   |
| Resistenza diffusione vapore acqueo $\mu$        | DIN EN ISO 12572 | $\leq 100$   |
| Resistenza nel tempo                             |                  | 10 anni di garanzia di funzionamento*  |
| ETA - 07/0072                                    |                  | marchio CE dal 2007  |
| Valore-sd  | DIN EN ISO 12572 | $\leq 0,5 \text{ m}$ su 50 mm di larghezza (aperto a diffusione di vapore)   |
| Tempo di stoccaggio                              |                  | 2 anni, all'asciutto e in confezione originale   |
| Temperatura di stoccaggio                        |                  | +1 °C fino a +20 °C  |

| Larghezza nastro per campo di impiego | Campo di applicazione larghezza fughe (BG 1)** | Cartone (metri) |
|---------------------------------------|--|-----------------|
| 8 / 1 – 2 mm                          |  | 740,0           |
| 10 / 1 – 2 mm                         | 1 – 2 mm                                       | 600,0           |
| 15 / 1 – 2 mm                         |  | 400,0           |
| 10 / 1 – 4 mm                         |  | 390,0           |
| 15 / 1 – 4 mm                         | 1 – 4 mm                                       | 260,0           |
| 20 / 1 – 4 mm                         |  | 195,0           |
| 10 / 2 – 6 mm                         |  | 360,0           |
| 15 / 2 – 6 mm                         | 2 – 6 mm                                       | 240,0           |
| 20 / 2 – 6 mm                         |  | 180,0           |
| 10 / 4 – 9 mm                         |  | 240,0           |
| 15 / 4 – 9 mm                         | 4 – 9 mm                                       | 160,0           |
| 20 / 4 – 9 mm                         |  | 120,0           |
| 12 / 5 – 12 mm                        |  | 140,0           |
| 15 / 5 – 12 mm                        | 5 – 12 mm                                      | 112,0           |
| 20 / 5 – 12 mm                        |  | 84,0            |
| 15 / 6 – 15 mm                        |  | 86,0            |
| 20 / 6 – 15 mm                        | 6 – 15 mm                                      | 64,5            |
| 30 / 6 – 15 mm                        |  | 43,0            |
| 20 / 9 – 20 mm                        |  | 49,5            |
| 25 / 9 – 20 mm                        | 9 – 20 mm                                      | 39,6            |
| 30 / 9 – 20 mm                        |  | 33,0            |
| 25 / 11 – 25 mm                       |  | 31,2            |
| 30 / 11 – 25 mm                       | 11 – 25 mm                                     | 26,0            |
| 35 / 18 – 34 mm                       |  | 26,4            |
| 40 / 18 – 34 mm                       | 18 – 34 mm                                     | 23,1            |
| 40 / 24 – 42 mm                       |  | 18,2            |
| 50 / 24 – 42 mm                       | 24 – 42 mm                                     | 15,6            |



Esempio di installazione: ISO<sup>3</sup>-SISTEMA DI TENUTA PER FINESTRE

## ISO-BLOCO 600 COLOUR EDITION

Con l'ISO-BLOCO 600 „COLOUR EDITION“ certificato BG 1 si possono ottenere degli effetti efficaci in giunti di costruzione. L'esaltazione ottica delle fughe riesce con il nastro colorato come anche la corrispondenza del colore omogeneo dei giunti alla muratura adiacente. Inoltre grazie al nastro colorato, l'applicatore non deve ripassare con il colore sulle fughe di costruzione.

Ulteriori misure su richiesta.

\*\* Fare attenzione a eventuali movimenti dei componenti e temporanei variazioni in lunghezza delle fughe al momento in cui si determina il tipo di nastro da utilizzare.

\*\*\* In dimensioni fughe verificate BGR.