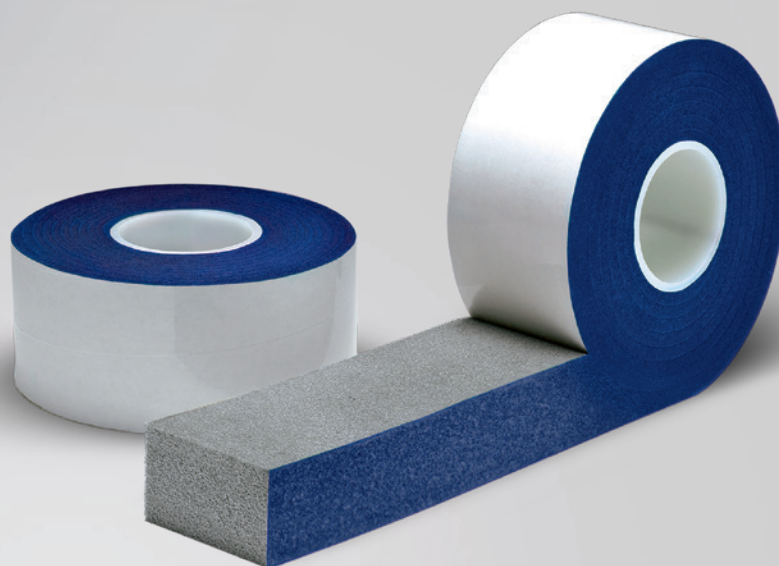


SCHEDA INFORMATIVA DEL PRODOTTO

ISO-BLOCO

NASTRO MULTIFUNZIONE



DESCRIZIONE DEL PRODOTTO

ISO-BLOCO NASTRO MULTIFUNZIONE è un nastro sigillante per fughe speciale utilizzabile per diverse funzioni, avente eccellenti caratteristiche funzionali. Serve a sigillare dall'aria e dalla pioggia battente le fughe di porte e finestre mantenendo contemporaneamente le sue caratteristiche termoisolanti su tutta la profondità.

ISO-BLOCO NASTRO MULTIFUNZIONE riassume in sé le caratteristiche dell'isolamento permeabile al vapore conforme al principio RAL, garantendo nel contempo l'asciugatura della fuga.

APPLICAZIONI

ISO-BLOCO NASTRO MULTIFUNZIONE è di tipo «all in one» e riunisce in un solo prodotto tutte le caratteristiche idonee ad un montaggio conforme ai requisiti della legge sull'energia degli edifici GEG (fino al 31.10.20 EnEV) e al RAL. È particolarmente idoneo per un'impermeabilizzazione sicura e semplice dei giunti di finestre e porte, permettendo anche di risparmiare tempo.

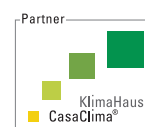
SPEDIZIONE

Materiale precompresso arrotolato con adesivo unilaterale (aiuto di montaggio)

VANTAGGI DEL PRODOTTO

- Isolamento a 3 livelli con un unico prodotto
- Isolamento delle più svariate fughe con solo poche misure di nastro
- Isolamento semplice e sicuro delle finestre in fase di montaggio in un solo passaggio
- Buona economia dei costi grazie al risparmio di tempo durante il montaggio
- Montaggio non dipendente da fattori climatici
- Conforme ai requisiti della legge sull'energia degli edifici (fino al 31.10.20 EnEV) e del montaggio a qualità garantita RAL
- Resistente alle intemperie (DIN 18542 BG 1)
- 10 anni di garanzia di funzionamento*

* Alle condizioni del produttore (disponibile su richiesta).



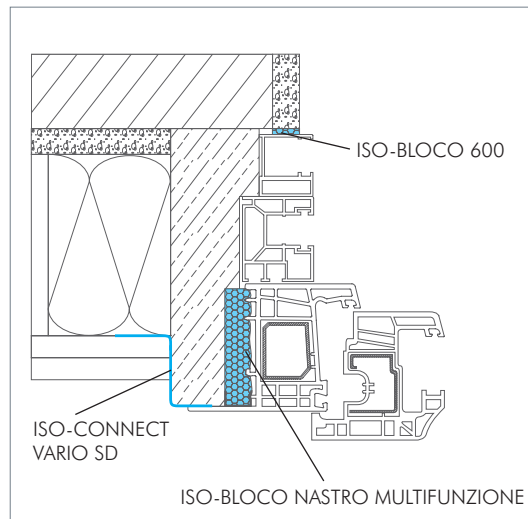
ISO-BLOCO NASTRO MULTIFUNZIONE

Dati tecnici	Normativa	Classificazione
Descrizione materiale		schiuma morbida PUR impregnata
Base		dispersione polimerica ignifuga
Colore		grigio, parte interna: tinta
Tenuta all'aria	DIN EN 12114	$\alpha < 0,1 \text{ m}^3 / [\text{h} \cdot \text{m} \cdot (\text{daPa})^{2/3}]$
Tenuta fughe con pioggia battente	DIN EN 1027	$\geq 600 \text{ Pa}$
Resistenza alle variazioni di temperatura	DIN 18542	-30°C fino a +80°C
Classificazione secondo	DIN 18542	BG 1 e BGR
Resistenza a luce ed intemperie	DIN 18542	corrisponde alle direttive
Compatibilità con materiali edili adiacenti	DIN 18542	corrisponde alle direttive
Tolleranza dimensionale	DIN 7715 T5 P3	corrisponde alle direttive
Classificazione di materiali edili	DIN 4102	B1 (difficilmente infiammabile)
Conducibilità termica	DIN EN 12667	$\lambda = 0,048 \text{ W/m} \cdot \text{K}$
Resistenza alla diffusione del vapore acqueo μ	DIN EN ISO 12572	≤ 100
Gradiente della pressione del vapore		permeabile esternamente (rispetto al lato tinta)
Valore-U profondità profilo finestra 70 mm / 80 mm / 90 mm	DIN 4108-3	$U = 0,8 \text{ W}/(\text{m}^2 \cdot \text{K}) / 0,7 \text{ W}/(\text{m}^2 \cdot \text{K}) / 0,6 \text{ W}/(\text{m}^2 \cdot \text{K})$
Tempo di stoccaggio		12 mesi, all'asciutto e in confezione originale
Temperatura di stoccaggio		+1°C fino a +20°C

Larghezza nastro per campo di impiego	Profondità profilo finestra	Campo di applicazione larghezza fughe*	Cartone (metri)
54 / 5 – 10mm	60mm	5 – 10mm	28,0
64 / 5 – 10mm	70mm		22,4
74 / 5 – 10mm	80mm		22,4
84 / 5 – 10mm	90mm		16,8
54 / 7 – 15mm	60mm	7 – 15mm	21,5
64 / 7 – 15mm	70mm		17,2
74 / 7 – 15mm	80mm		17,2
84 / 7 – 15mm	90mm		12,9
54 / 10 – 20mm	60mm	10 – 20mm	16,5
64 / 10 – 20mm	70mm		13,2
74 / 10 – 20mm	80mm		13,2
84 / 10 – 20mm	90mm		9,9

Ulteriori misure su richiesta.

* Fare attenzione a eventuali movimenti dei componenti e temporanei variazioni in lunghezza delle fughe al momento in cui si determina il tipo di nastro da utilizzare.



PRESTAZIONI DI TENUTA

• Fughe a tenuta contro pioggia battente

Campo di impiego	Larghezza fughe in mm																													
	1	2	3	4	5	6	7	8	9	10	11	12	13	14	15	16	17	18	19	20	21	22	23	24	25	26	27	28	29	30
/ 5 – 10					•	•	•	•	•	•																				
/ 7 – 15							•	•	•	•	•	•	•	•	•															
/ 10 – 20										•	•	•	•	•	•	•	•	•	•	•	•	•								

Le informazioni qui contenute si basano sulle nostre conoscenze. Vanno considerate pertanto come informazioni di orientamento e non come specifiche. Il serramentista è tenuto a testare il prodotto prima dell'utilizzo. Non offriamo una garanzia giuridicamente vincolante riguardo determinate proprietà o idoneità per uno scopo specifico, ecc. Non ci assumiamo alcuna responsabilità. Ci riserviamo la possibilità di cambiamenti.