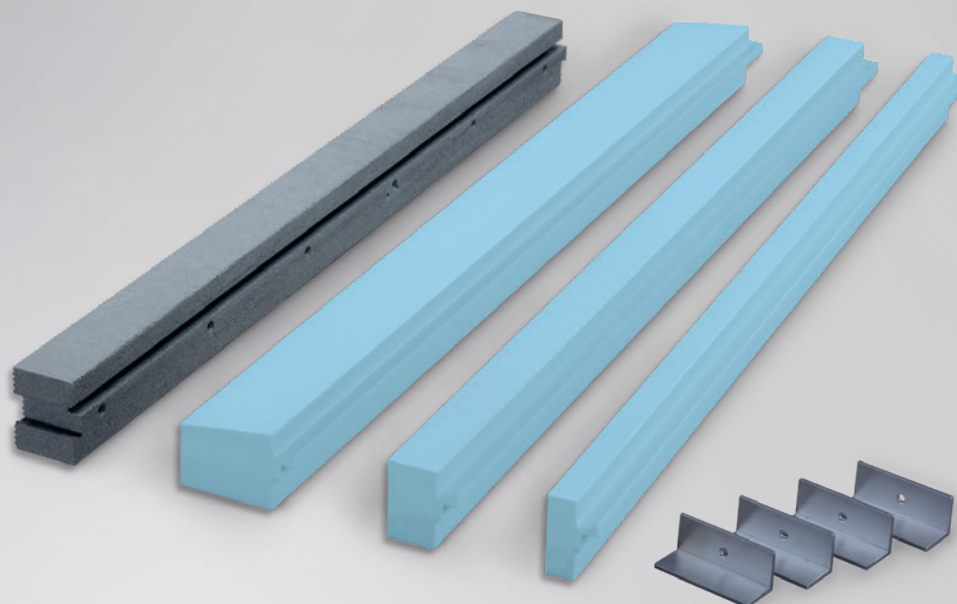


SCHEDA INFORMATIVA DEL PRODOTTO

SISTEMA DI MONTAGGIO

ISO-TOP WINFRAMER „TYP 3“

ISO
CHEMIE
Use the blue technology.



DESCRIZIONE DEL PRODOTTO

Il SISTEMA DI MONTAGGIO ISO-TOP WINFRAMER „TYP 3“ si compone di una listellatura solida e termoisolante in THERMAPOR ad alta densità. L'ottimo gruppo di conducibilità termica dei pezzi profilati offre una perfetta integrazione nel WDVS nonché dei valori Ψ (Psi) ottimali. Ciò permette di ottimizzare i ponti termici, raggiungendo nel contempo un elevato effetto isolante nell'area delle spallette, impedendo quindi la formazione di muffe nell'area di giunzione che circonda l'apertura della finestra. „TYP 3“ è in grado di sopportare da solo carichi elevati e forti trasmissioni di carico. Oltre a un'ottima portata per l'assorbimento dei pesi della finestra, l'elevata densità pari a 150 kg/m^3 è sufficientemente stabile per deviare tutti i carichi nella struttura muraria in modo sicuro. Elemento di sistema può essere irrobustito con angolari portanti in alluminio. A tal fine nel sistema sono integrate delle apposite tasche. Quando poi si tratta di elementi di grandi dimensioni, questa caratteristica offre un margine sufficiente per soddisfare gli elevati requisiti di carico ed è conforme a quanto previsto dalla TRAV (Regole tecniche per l'impiego di vetrate anticaduta) / DIN 18008-4 e dalla direttiva ETB (Norme Tecniche di Costruzione Unitarie).

APPLICAZIONI

„TYP 3“ può essere impiegato sul perimetro dell'apertura della finestra, per il montaggio di finestre al livello dell'isolamento. I carichi dovuti al risucchio del vento, quelli propri e quelli alari vengono assorbiti direttamente da elemento di sistema e trasferiti nella struttura di rivestimento muraria. In questo caso elemento di sistema viene incollato direttamente sul fondo della muratura con il sistema adesivo basato su polimeri ibridi ISO-TOP ADESIVO FLEX WF e,

VANTAGGI DEL PRODOTTO

- Test individuali approfonditi da parte di istituti di prova**
- RC2 e RC3 testati per l'installazione di finestre e porte antieffrazione
- Integrazione ottimale nei sistemi WDV
- Ottimizzazione del valore Ψ
- Montaggio semplice grazie al collegamento a coda di rondine
- Base ideale per isolamento su 3 livelli con nastri isolanti multifunzione
- Risorsa ideale nella ristrutturazione energetica degli edifici
- Conforme ai requisiti della legge sull'energia degli edifici e alle raccomandazioni della «guida al montaggio» RAL
- Componente certificata casa passiva
- Conforme alla EPBD
- 10 anni di garanzia di funzionamento*

* Alle condizioni del produttore (disponibile su richiesta).

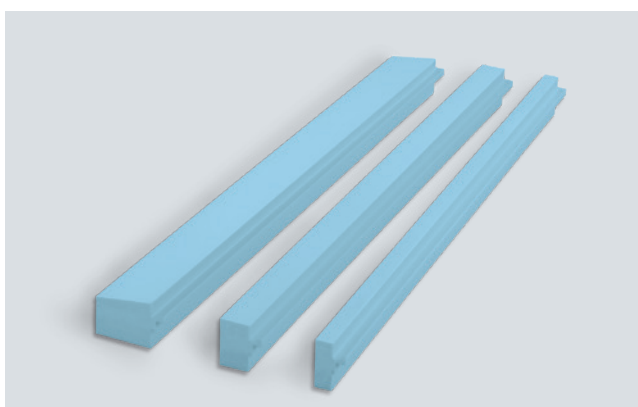
** I sistemi di montaggio non sono attualmente soggetti ad alcuna regolamentazione da parte del DIBt (Istituto tedesco per la tecnica di costruzione). Approvazioni come aBG (condizioni generali) o abZ (Approvazione tecnica generale) devono quindi essere sostituite da test individuali. I dettagli sull'approvazione come sistema di montaggio per progetti edilizi devono essere ottenuti individualmente dall'ufficio di pianificazione.

all'occorrenza, avvitato. Il fissaggio meccanico degli elementi della finestra si effettua con comuni viti per finestre (ISO-TOP WF SISTEMI DI FISSAGGIO).



SISTEMA DI MONTAGGIO ISO-TOP WINFRAMER „TYP 3“

COMPONENTI DEL SISTEMA



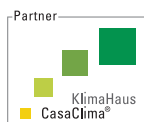
ISO-TOP WINFRAMER ELEMENTO DI SISTEMA

Per il montaggio dei sistemi di finestre davanti alla struttura portante e per una perfetta integrazione nel cappotto o con una costruzione a 2 gusci, abbiamo ISO-TOP WINFRAMER ELEMENTO DI SISTEMA in varie dimensioni nella nostra gamma. Con un'altissima densità di 150 kg/m³ e proprietà eccezionali in termini di capacità portante e isolamento termico, i profili di sistema sono ideali per l'installazione pre-muro in case unifamiliari e plurifamiliari così come nell'edilizia commerciale. Gli ELEMENTI DI SISTEMA 70 / 80 e 80 / 80 sono adatti per l'installazione di finestre, quando posizionati direttamente davanti al muro portante. Oltre a queste dimensioni, gli elementi di sistema sono disponibili anche con sbraccio da 100, 120, 140, 160, 180 e 200 mm, con un'altezza totale di 80 mm ciascuno. Dimensioni speciali sono disponibili su richiesta.

Con queste dimensioni, possono essere eseguite tutte le applicazioni di costruzione. Per un'ulteriore stabilizzazione le staffe di supporto in alluminio possono essere inserite nelle tasche delle staffe esistenti dell'elemento di sistema e, quando è fissato al muro, è applicato saldamente al muro portante. Gli elementi di sistema forniscono una base ottimale per sigillare il giunto di collegamento della finestra circolare. La sigillatura conforme a GEG e RAL può essere ottenuta con nastri sigillanti multifunzionali per giunti così come con gli altri prodotti della gamma del ISO³-SISTEMA DI TENUTA PER FINESTRE.

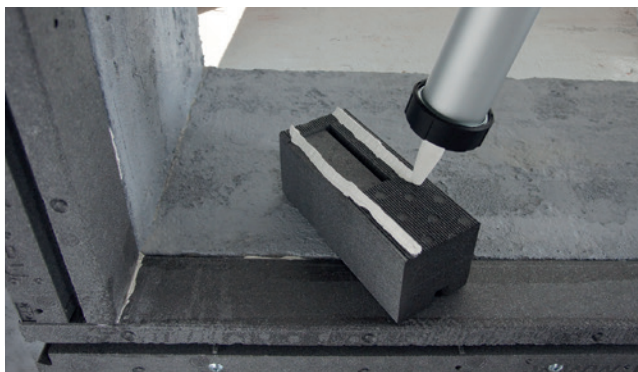
ISO-TOP WINFRAMER PROFILI ISOLANTI

Solitamente il cappotto sporge oltre il livello della finestra. Per poter collegare sempre perfettamente ISO-TOP WINFRAMER ELEMENTO DI SISTEMA e il cappotto è possibile utilizzare i profili isolanti ISO-TOP WINFRAMER PROFILI ISOLANTI. Questo componente del sistema è disponibile in due dimensioni standard nonché nel formato per davanzali. A seconda dei requisiti specifici offriamo anche soluzioni individuali e dimensioni su misura.



SISTEMA DI MONTAGGIO ISO-TOP WINFRAMER „TYP 3“

COMPONENTI DEL SISTEMA



SISTEMA ADESIVO ISO-TOP ADESIVO FLEX WF

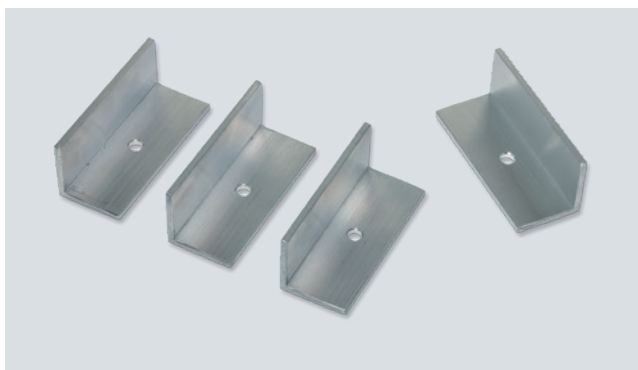
ISO-TOP ADESIVO FLEX WF è un adesivo di alta qualità, neutro, monocomponente, ad elasticità permanente a base di polimeri ibridi. È stato sviluppato specificatamente per l'incollaggio del SISTEMA DI MONTAGGIO ISO-TOP WINFRAMER, permettendo quindi un'incollatura strutturale priva di tensioni dei diversi tipi di sistemi. Inoltre ISO-TOP ADESIVO FLEX WF serve anche per impermeabilizzare ed incollare i giunti ad angolo. Ulteriori informazioni possono essere rilevate dalla scheda informativa del prodotto ISO-TOP ADESIVO FLEX WF.



LUNGHEZZA REGOLABILE IN MODO OTTIMALE

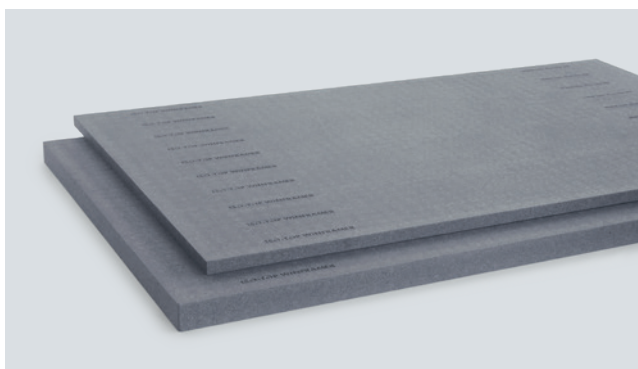
ISO-TOP WINFRAMER ELEMENTO DI SISTEMA è provvisto di un incastro a coda di rondine. Questi possono essere semplicemente assemblati in lunghezza, anche in officina, e installati rapidamente. L'incollaggio avviene nelle apposite scanalature per l'adesivo con ISO-TOP ADESIVO FLEX WF. La scanalatura continua anteriore contiene due braccetti di serraggio per il fissaggio di eventuali ISO-TOP WINFRAMER PROFILI ISOLANTI per l'allineamento al sistema a capotto.

Collegamento a coda di rondine



ISO-TOP WINFRAMER STAFFE IN ALLUMINIO

Le intaccature per le staffe inserite nel ELEMENTO DI SISTEMA sono state progettate nel caso in cui si desideri utilizzare delle ISO-TOP WINFRAMER STAFFE IN ALLUMINIO per aumentare la stabilità. Le staffe in alluminio possono essere inserite facilmente nelle intaccature predisposte durante il montaggio in cantiere. Ciò può rivelarsi di grande vantaggio quando si devono montare elementi particolarmente grandi o pesanti e quando sussistono requisiti particolari di statica o di fissaggio, quali per es. TRAV (Regole tecniche per l'impiego di vetrate anticaduta) / DIN 18008-4 e ETB (Norme Tecniche di Costruzione Unitarie).



ISO-TOP PANNELLI DI COSTRUZIONE WF3

I pannelli di costruzione realizzati in THERMAPOR altamente compresso offrono la possibilità di una regolazione individuale e costruttiva per i dettagli di assemblaggio e sigillatura nel SISTEMA DI MONTAGGIO ISO-TOP WINFRAMER. Possono essere adattati individualmente alle esigenze del cantiere mediante segatura o fresatura di dimensioni e geometria. Possono essere utilizzati sia come piastre adattatrici in combinazione con i pannelli di sistema o singolarmente come profili di sottostruttura nonché per il montaggio di cassonetti per avvolgibili e cassonetti per veneziane.

SISTEMA DI MONTAGGIO ISO-TOP WINFRAMER „TYP 3“

Dati tecnici	Normativa	Classificazione
ISO-TOP WINFRAMER ELEMENTO DI SISTEMA & PANNELLI DI COSTRUZIONE:		
Descrizione materiale		THERMAPOR (EPS-F / ritardante di fiamma)
Colore		grigio argento
National test certificate for a construction product		P-23-001616-PRO2-ift
Classificazione di materiali edili	DIN 4102-1	B2 (infiammabilità normale)
Resistenza al fuoco	DIN EN 13501-1	E
Classificazione di materiali edili	DIN 4102-1	B1 (Rapporto di prova sul substrato generale)
Tenuta all'aria	DIN EN 12114	$\alpha \leq 0,1 \text{ m}^3 / [\text{h} \cdot \text{m} \cdot (\text{daPa})^{2/3}]$
Tenuta alla pioggia battente	DIN EN 1027	$\geq 1.200 \text{ Pa}$
Peso dell'unità di volume		$150 \text{ kg/m}^3 \pm 10\%$
Ritardante di fiamma		ritardante di fiamme libere HBCD
Resistenza ai raggi UV		6 mesi di esposizione diretta durante la fase costruttiva
Compatibilità con materiali edili adiacenti	Interna	conforme
Compatibilità all'acqua salata, all'acido cloridrico (10%) e alla soluzione di soda caustica (10%)		resistente
Coefficiente di permeabilità fughe	DIN EN 12114	$\alpha = 0,00 \text{ m}^3 / [\text{h} \cdot \text{m} \cdot (\text{daPa})^2]$
Conduttività termica	DIN EN 12667	$\lambda = 0,040 \text{ W} / (\text{m} \cdot \text{K})$
Isolamento acustico / Misura verificata di isolamento acustico del giunto	EN ISO 10140-1 / -2	$R_{s,w} (C; C_{it}) = 46 (0; -1) \text{ dB}$
Resistente alle effrazioni	DIN EN 1627	classe di resistenza RC2 e RC3
Indeformabilità al carico termico		da -40°C a $+85^\circ\text{C}$
Resistenza alla temperatura	ISO 75-1	a lungo termine $+85^\circ\text{C}$
Resistenza all'invecchiamento		resistente alla putrefazione, immarciscibile
Tensione di compressione al 2% / 10% di deformazione	DIN EN 826	$1,194 \text{ N/mm}^2 / 1,793 \text{ N/mm}^2$
Resistenza alla flessione	DIN EN 12089	$\geq 650 \text{ kPa}$
Deformazione di taglio	DIN EN ISO 14130	$X = 0,217 \text{ N/mm}^2$
Caratteristiche di scorrimento a 20% e 60%		$E_m = \text{da } 0,68 \text{ 0/00 a } 5,2 \text{ 0/00}$
Capacità di assorbimento d'acqua (28 gg. di stoccaggio)	DIN 12087	$\leq 1,5 \text{ Vol. \%}$
Resistenza diffusione vapore acqueo μ	DIN EN ISO 12572	< 500
Codice rifiuti		170604, 170904
Trasmissione del carico		200 kg/m a seconda del sostrato parete e lo sbalzo
Tolleranza dimensionale	DIN 7715 T5 P3	conforme
Tempo di stoccaggio		24 mesi
ISO-TOP WINFRAMER PROFILO ISOLANTE:		
Descrizione materiale		Polistirene XPS
Colore		azzurro
Classificazione di materiali edili	DIN 4102-1	B1
Conduttività termica	DIN EN 12667	$\lambda = 0,034 \text{ W} / (\text{m} \cdot \text{K})$
Resistenza		materiali edili comuni, solventi esclusi
Componenti del sistema	Dimensioni	
ISO-TOP WINFRAMER ELEMENTO DI SISTEMA 20/80 a 90/80	larghezza/altezza: 20/80; 30/80; 40/80; 50/80; 60/80 e 90/80 mm, lunghezza fissa: 1.200 mm	
ISO-TOP WINFRAMER ELEMENTO DI SISTEMA 70/80 a 200/80	larghezza/altezza: 70/80; 80/80; 100/80; 120/80, 140/80, 160/80, 180/80 e 200/80 mm, lunghezza fissa: 1.200 mm	
ISO-TOP WINFRAMER PROFILO ISOLANTE 30/80 e 50/80	larghezza/altezza: 30/80; 50/80 mm e nel formato per davanzali, lunghezza: 1.200 mm, dimensioni speciali su richiesta	
ISO-TOP PANNELLI DI COSTRUZIONE WF3 800/20 a 800/100	larghezza/altezza: 800/20, 800/30, 800/40, 800/50, 800/60, 800/70, 800/80, 800/90 e 800/100 mm, lunghezza: 1.200 mm e 2.400 mm, dimensioni speciali su richiesta	
ISO-TOP WINFRAMER STAFFE IN ALLUMINIO	disponibile per tutte le dimensioni	
ISO-TOP ADESIVO FLEX WF	per il fissaggio su struttura di rivestimento muraria e per l'impermeabilizzazione di giunti	
ISO-TOP WF SYSTEMI DI FISSAGGIO	per il fissaggio meccanico su struttura di rivestimento muraria	

Le informazioni qui contenute si basano sulle nostre conoscenze. Vanno considerate pertanto come informazioni di orientamento e non come specifiche. Il serramentista è tenuto a testare il prodotto prima dell'utilizzo. Non offriamo una garanzia giuridicamente vincolante riguardo determinate proprietà o idoneità per uno scopo specifico, ecc. Non ci assumiamo alcuna responsabilità. Ci riserviamo la possibilità di cambiamenti.