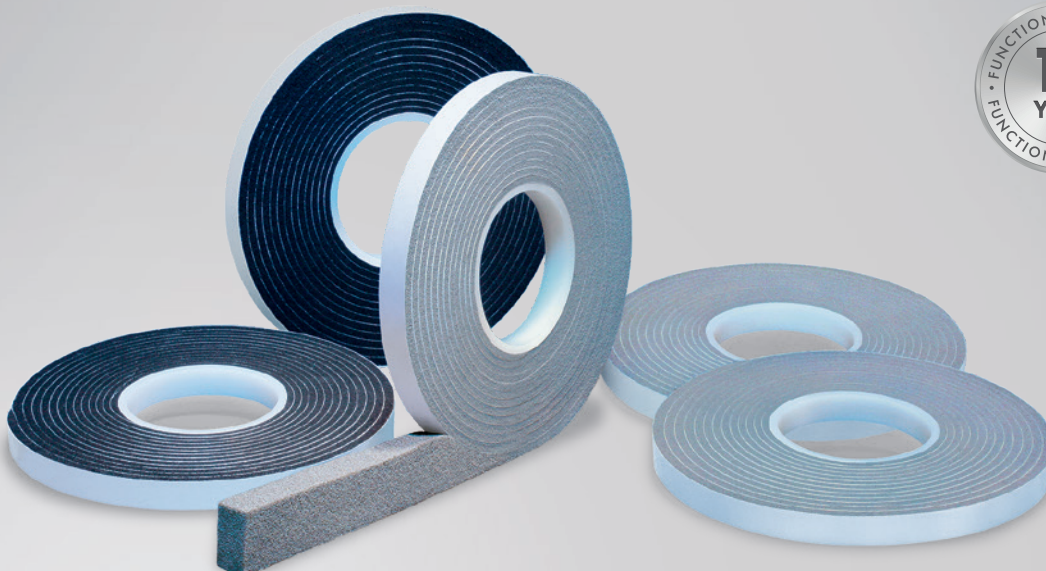


# KARTA DANYCH PRODUKTU

## ISO-BLOCO 300 PREMIUM EDITION

**ISO**  
**CHEMIE**  
Use the blue technology.



### OPIS PRODUKTU

ISO-BLOCO 300 jest to impregnowane tworzywo uszczelniające, stworzone poprzez dyspersję polimerów. W stanie sprężonym wspornie nadaje się do uszczelnień przed zacinającym deszczem, przeciągami i kurzem. Dzięki odpowiedniemu sprężeniu oferuje niezawodną ochronę przed deszczem do ponad 300 Pa. Odpowiada to poziomowi siły wiatru 9 w skali Beauforta. Ponadto ISO-BLOCO 300 posiada funkcję izolacji akustycznej i cieplnej. Spełnia przez to wysokie wymagania kwalifikacji BG2 zgodnie z DIN 18542 wydanie 2020.

### ZASTOSOWANIE

ISO-BLOCO 300 zalecana jest do uszczelnień spoin i połączeń w budownictwie naziemnym i elewacjach. Nadaje się szczególnie do zastosowania przy oknach, konstrukcjach metalowych, masywnych, drewnianych i suchej zabudowie. Ponadto ISO-BLOCO 300 może być zastosowana także jako taśma rozdzielająca termicznie różne materiały.

### ZALETY PRODUKTU

- spełnia wymagania Normy DIN 18542 BG 2
- szczelność na opady deszczu, na powiew wiatru, pył i bryzgi wody
- stała elastyczność z wysoką absorpcją ruchów budowlanych
- otwarta na dyfuzję pary wodnej
- izolacja akustyczna i cieplna
- do przemalowania powszechnymi farbami dyspersyjnymi
- wysoka siła klejąca podczas montażu
- stała jakość, według Normy DIN regularnie kontrolowana przez niezależne instytuty
- spełnia wymagania GEG (Ustawa o charakterystyce energetycznej budynków) - EnEV obw. tylko do 31.10.20 - i zgodnie z zasadami RAL „Leitfaden zur Montage“ (Wytyczne do montażu)
- 10 lat gwarancji w zastosowaniu\*

\* Na warunkach producenta na życzenie do wglądu.



DAFA  
STOWARZYSZENIE WYKONAWCÓW  
DACHÓW PŁASKICH I FASAD  
[www.dafa.com.pl](http://www.dafa.com.pl)



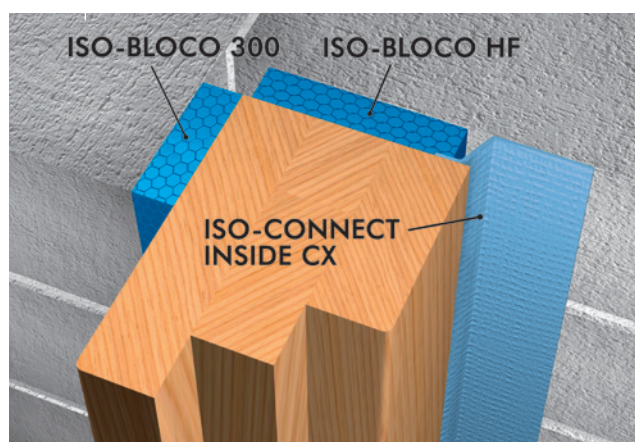
# ISO-BLOCO 300 PREMIUM EDITION

Dane techniczne	Normy	Klasyfikacja
Opis materiału		impregnowana, miękka pianka PUR
Podstawa		dyspersja polimerowa antyogniowa
Kolor		szary, czarny
Klasyfikacja zgodna z	DIN 18542	BG2
Współczynnik przepuszczalności fug	DIN EN 12114	$\alpha < 1,0 \text{ m}^3 / [\text{h} \cdot \text{m} \cdot (\text{daPa})^0]$
Odporność fug na zacinający deszcz	DIN EN 1027	$\geq 300 \text{ Pa}$
Odporność na zmiany temperatury	DIN 18542	-30 °C do +90 °C
Odporność na warunki pogodowe i światło	DIN 18542	spełnia wymagania
Kompatybilność z przyległymi materiałami budowlanymi	DIN 18542	spełnia wymagania
Tolerancja wymiarów	DIN 7715 T5 P3	spełnia wymagania
Klasa materiału budowlanego	DIN 4102	B1 (trudnopalne)
Współczynnik przewodzenia ciepła	DIN EN 12667	$\lambda = 0,052 \text{ W} / \text{m} \cdot \text{K}$
Współczynnik oporu dyfuzyjnego $\mu$	DIN EN ISO 12572	$\leq 100$
ETA - 07/0073		znak CE od 2007 roku
Współczynnik sd	DIN EN ISO 12572	$\leq 0,5 \text{ m}$ przy szerokości 50 mm (Otwarta na dyfuzję pary wodnej)
Okres magazynowania		1 rok, w suchym miejscu i oryginalnym opakowaniu
Temperatura magazynowania		+1 °C do +20 °C

Szerokość taśmy / Zakres zastosowania	Zakres zastosowania Szerokość fugi*	Karton (metry)
8 / 1 - 2	1 - 2 mm	740,0
10 / 1 - 2		600,0
15 / 1 - 2		400,0
10 / 1 - 4	1 - 4 mm	390,0
15 / 1 - 4		260,0
20 / 1 - 4		195,0
10 / 2 - 6	2 - 6 mm	360,0
15 / 2 - 6		240,0
20 / 2 - 6		180,0
10 / 4 - 9	4 - 9 mm	240,0
15 / 4 - 9		160,0
20 / 4 - 9		120,0
12 / 5 - 12	5 - 12 mm	140,0
15 / 5 - 12		112,0
20 / 5 - 12		84,0
15 / 6 - 15	6 - 15 mm	86,0
20 / 6 - 15		64,5
30 / 6 - 15		43,0
20 / 9 - 20	9 - 20 mm	49,5
25 / 9 - 20		39,6
30 / 9 - 20		33,0
25 / 11 - 25	11 - 25 mm	31,2
30 / 11 - 25		26,0
40 / 11 - 25		18,2

Inne wymiary na zapytanie.

\* Praca materiału budowlanego i czasowe zmiany długości istniejących fug powinna zostać uwzględniona przy ustaleniu odpowiednich wymiarów taśmy.



Przykład montażu: ISO<sup>3</sup>-SYSTEM USZCZELNIENIŃ OKIENNYCH

## SERWIS

- szybkie standardowe dostawy ze stanu magazynowego
- możliwe stosowanie etykiet własnych i etykiet na życzenie
- niestandardowe szerokości na zapytanie
- możliwość dostawy palet mieszanych
- kompetentne doradztwo handlowe i techniczne

## FORMA DOSTAWY

wstępnie sprężony towar w rolkach z jednostronną warstwą samoprzylepną (pomoc w montażu)