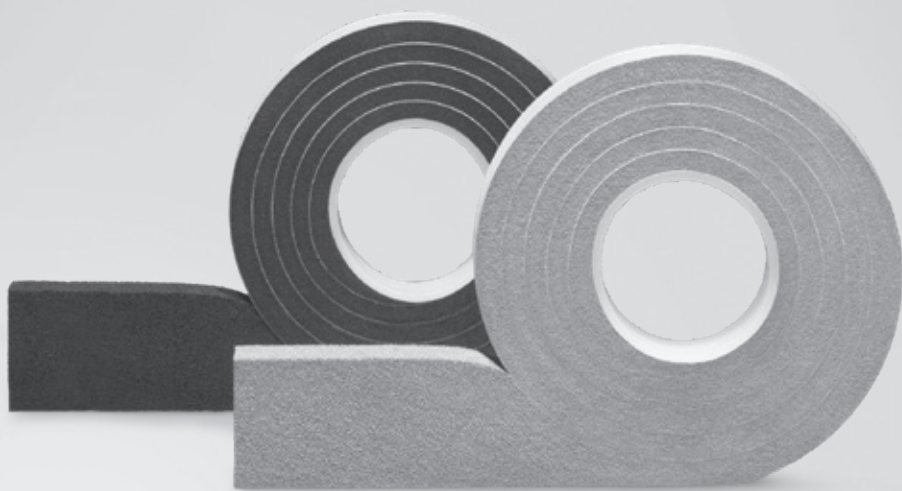


WYTYCZNE MONTAŻOWE **ISO-BLOCO**

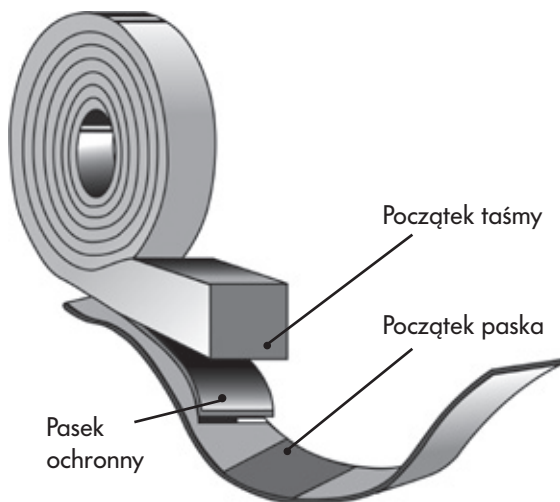
ISO
CHEMIE
Use the blue technology.

Sprężona, długotrwałe elastyczna taśma uszczelniająca do zabezpieczenia przeciwko opadom deszczu, hałasowi, przepływowi powietrza i izolacji cieplnej.



Przejdź do pokazu
video:





PRZYGOTOWANIE

Ustalić szerokość fugi i wybrać rozmiar taśmy odpowiednio do podanych tolerancji na etykiecie kartonu lub też na taśmie.

NARZĘDZIA POMOCNICZE

- Taśma miernicza
- Szpachtułka
- Nożyczki lub nóż

PODŁOŻE

oczyścić z brudu, kurzu i resztek zaprawy murarskiej.

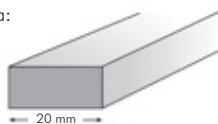
CZAS ROZPRĘŻANIA

Zasada ogólna:

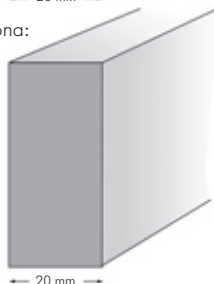
ciepło przyspiesza, a zimno opóźnia rozprężenie taśmy. Ważna jest nie tylko temperatura otoczenia i podstawy, lecz również temperatura własna taśmy uszczelniającej. Z tego powodu taśmę należy prze-

chowować w normalnej temperaturze. W przypadku fug elastycznych zaleca się dobranie szerokości taśmy uwzględniając szerokość fugi.

sprężona:

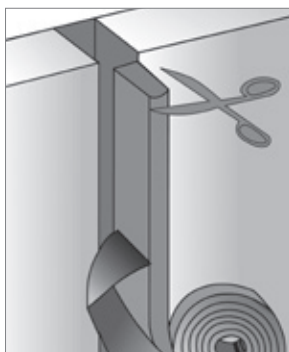


rozprężona:

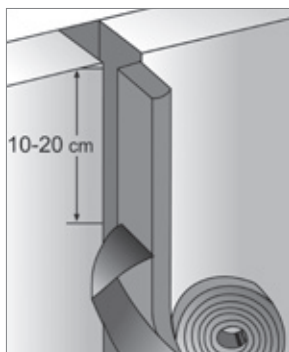


MONTAŻ

1. Po rozpakowaniu taśmy, odciągając początek prosto przyciętego paska od rolki i rozpocząć montaż.

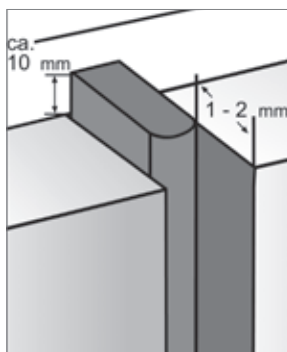


2. Odciągnąć pasek ochronny ok. 10-20 cm od strony samoprzylepnej taśmy.

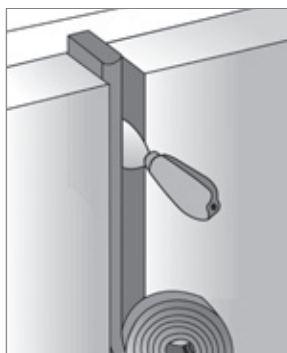


Stronę samoprzylepną przy pomocy ręki lub szpachtułki docisnąć do krawędzi spoiny lub elementu budowlanego/montażowego i przymocować nie rozciągając taśmy. Stopniowo odklejać pasek ochronny od strony samoprzylepnej odpowiednio do postępu pracy.

3. Przy docinaniu taśm powinno się doliczyć 1 cm dodatkowo w celu wyrównania elastyczności fug. Przy szerszych spoinach powinno się dokleić taśmę pozostawiając 1-2 mm odstęp od krawędzi spoiny.



4. Po rozprężeniu taśma przylega mocno do krawędzi spoiny, wyrównując przez własną elastyczność nierówności podłoża.

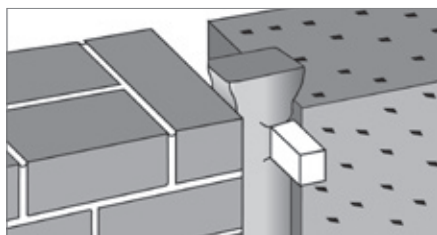


UWAGA

Rozpoczęte rolki natychmiast po zakończeniu pracy mocno dokleić na początku paska w celu dalszego zapobiegania rozprężaniu się taśmy.

FUGI PIONOWE

Przy pionowych spoinach można docisnąć taśmę drewnianymi klinami do momentu całkowitego rozprężenia taśmy.



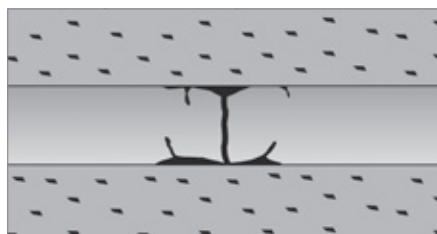
FUGI KRZYŻOWE

Taśmę uszczelniającą w spoinie pionowej wmontować w jednym ciągu. Taśmy w spoinach poziomych skompresować i mocno docisnąć do taśmy pionowej.



ŁĄCZENIA TAŚMY

Taśmy uszczelniające mogą zostać bezproblemowo ze sobą połączone. Miejsce łączenia musi zostać dokładnie do siebie dopasowane, dlatego ważne jest proste docięcie taśmy.



MONTAŻ I OSADZENIE OKNA / DRZWI

Przy wbudowaniu ościeżnic okiennych i ram drzwi najpierw długość poszczególnych stron wymierzyć i dodać elastyczną rezerwę. Następnie taśmę w odpowiedniej długości dociąć i dokleić. W żadnym przypadku nie oklejać ościeżnic okiennych jednym ciągiem, tylko na każdą stronę przykleić nowy pasek taśmy. Taśmę przykleić w taki sposób, żeby pozostała elastyczna rezerwa, rozpoczynając od środka powinna zostać równomiernie rozprowadzona. Przy montażu prefabrykatów gotowych taśma zostaje przyklejona do wyczyszczonego podłoża. Prefabrykaty zostają jeden po drugim osadzone. Przez stosowanie przekładek można dokładnie ustalić stopień rozprężenia taśmy.

